

AGROMELU

de Martín Facundo Lizaso



CATÁLOGO
REMATE 2021

JUEVES

17 de Junio de 2021

13:30 hs. Televisado por Canal Rural



Un Maestro

La pasión ganadera en su máxima expresión, esa que se transmite de generación en generación, con el ejemplo. Porque a veces una imagen vale más que mil palabras. Siempre Pa Lante. Don Martín Lizaso a sus 95 años mostrándonos el camino a todos. Vi esta fotaza de Oscar Álvarez sacada en el día de campo de Lizaso Certificado, recorriendo la hacienda en familia y sentí mucha emoción y también el orgullo de ser parte de la ganadería Argentina.

Don Martín y Agromelu han sido un faro para muchos de los que amamos el Angus tradicional, sobre todo en su variedad colorada. Tuve la dicha de dar mis primeros pasos en la raza con su genética y los consejos de su hijo Martín Facundo, lo que siempre ha sido invaluable.

Un Living Legend del Angus. Cuando algunos, a veces, queremos aflojar con esta pandemia interminable y un país complicado que no termina de despegar, este Cabañero de Ley, con su tenaz sangre vasca nos llena de energía y sabiduría. Su Gran Legado. Gracias Don Martín, vaya aquí nuestro humilde homenaje y gratitud. Abrazo Ganadero.

Richy Cantarelli, febrero de 2020.

AGROMELU

NUESTRO EQUIPO!



Trabajando en equipo cumplimos objetivos.

Una mención especial, para aquellos que, sin estar en la foto, son fundamentales para que podamos seguir construyendo nuestra historia.

Muchas Gracias!



AGROMELU

AGROMELU



MACHOS



© Daniel Sempe

TREMENDOS NÚMEROS

RP 5828

[LINK A VIDEO](#)

15 MESES + CRECIMIENTO + PRECOCIDAD

PEDIGREE



BROWN JYJ REDEMPTION Y1334

LSF TBJ TABASCO 5830C

LSF TBJ GILDA X0061

AGROMELU 5828 FUMANTE T/E

AGROMELU 2494 IMPACTO

AGROMELU 2903 CANCHERA

AGROMELU 2213 CHACARERA II

HBA: 872.184
 FN: 18/12/2018
 ADN: I 14501
 PN 37 kg.
 PA: 800 kg.
 FS: 4,0
 CE: **44,0 cm.**

DATOS DE PRODUCCIÓN

DESTETE			POST-DESTETE		
P. Aj	G.D.	I.C.	P. Aj	G.D.	I.C.
303,6	1,269	111,6	531,2	0,690	111,9



Tabasco, su padre.

EPD'S CRÍAS

	Crías	PN	Dt	P.Dt	Lch	CE
Propio	---	(0,7)	9,4	28,8	2,7	1,5
Padre	62	(0,6)	8,7	33,8	2,1	0,8
Madre	5	(0,4)	8,1	11,1	2,8	---
TOP		15%	10%	10%	20%	15%



RP 2903 Canchera, su madre.



© Daniel Sempé

RP 5830

[LINK A VIDEO](#)

HABILIDAD MATERNA + DESTETE + CRECIMIENTO

PEDIGREE



RED U-2 RECKONING 149A

RED U-2 RENOWN 193C

RED U-2 ENVIOUS 147X

AGROMELU 5830 FUMASOLI T/E

AGROMELU 2302 TINTO

AGROMELU 2497 G CANYON TINTO-T/E-

AGROMELU 2203 LLUVIA-T/E-

HBA: 860.244
 FN: 18/12/2018
 ADN: SNP 318936
 PN 45 kg.
 PA: 750 kg.
 FS: 3,0
 CE: **40,0 cm.**

DATOS DE PRODUCCIÓN

DESTETE			POST-DESTETE		
P. Aj	G.D.	I.C.	P. Aj	G.D.	I.C.
280,7	1,121	103,2	501,0	0,668	105,5



Renown, su padre.

EPD'S CRÍAS

	Crías	PN	Dt	P.Dt	Lch	CE
Propio	---	1,60	6,1	16,1	0,9	0,8
Padre	95	3,00	5,2	16,3	0,0	1,0
Madre	30	1,20	5,6	9,0	0,9	0,2
TOP		95%	40%	35%	50%	70%



RP 2497 G. Camyon Tinto, su madre.



RP 5832

[LINK A VIDEO](#)

CRECIMIENTO MODERADO + GANANCIA AL DESTETE

PEDIGREE



SURANGUS FEDERAL 0429 C-T/E/I-

BEST 2703 PAYADOR FEDERAL-T/E-

TRES MARIAS 7116 PAYADOR 5362-T/E-

AGROMELU 5832 FUME T/E

AGROMELU 2494 IMPACTO

AGROMELU 2999 CUADRADA-T/E-

AGROMELU 1637 LICORICE RED WHEEL

HBA:	872048
FN:	19/12/2018
ADN:	I 14502
PN	41 kg.
PA:	850 kg.
FS:	4,0
CE:	42,0 cm.

DATOS DE PRODUCCIÓN

DESTETE			POST-DESTETE		
P. Aj	G.D.	I.C.	P. Aj	G.D.	I.C.
246,8	0,976	90,7	508,5	0,793	107,1



De Repente, su padre.

EPD'S CRÍAS

	Crías	PN	Dt	P.Dt	Lch	CE
Propio	---	0,60	5,3	4,8	(0,8)	0,6
Padre	101	0,50	13,8	25,8	1,1	0,5
Madre	30	0,50	1,1	(4,2)	(2,0)	0,8
TOP		80%	40%	55%	80%	85%



Impacto, su abuelo materno.



© Daniel Sempé

RP 5834

[LINK A VIDEO](#)

BAJO PESO NACER + GANANCIA DESTETE + PRECOCIDAD

PEDIGREE



RED U-2 RECKONING 149A

RED U-2 RENOWN 193C

RED U-2 ENVIOUS 147X

AGROMELU 5834 FUMIGADO T/E

AGROMELU 3804 FELPUDO-T/E-

AGROMELU 5305 DE MALA LECHE T/E

AGROMELU 2903 CANCHERA

HBA: 860.105
 FN: 19/12/2018
 ADN: I 14503
 PN: **31 kg.**
 PA: 820 kg.
 FS: **3,6**
 CE: **40,0 cm.**

DATOS DE PRODUCCIÓN

DESTETE			POST-DESTETE		
P. Aj	G.D.	I.C.	P. Aj	G.D.	I.C.
247,7	1,031	91,1	446,8	0,603	94,1



Red Renow, su padre.

EPD'S CRÍAS

	Crías	PN	Dt	P.Dt	Lch	CE
Propio	---	0,00	4,7	13,7	(1,0)	1,1
Padre	95	3,00	5,2	16,3	0,0	1,0
Madre	2	(1,0)	3,5	8,2	(3,0)	0,8
TOP		45%	55%	45%	85%	40%



RP 2903 Canchera, su abuela materna.



© Daniel Sempé

RP 5836

[LINK A VIDEO](#)

POTENCIAL AL DESTETE Y PESO FINAL + PRECOCIDAD

PEDIGREE



RED U-2 RECKONING 149A

RED U-2 RENOWN 193C

RED U-2 ENVIOUS 147X

AGROMELU 5836 FUMO T/E

AGROMELU 2494 IMPACTO T/E

AGROMELU 4257 PAGA DOBLE-T/E-

AGROMELU 2775 ACHIRA-T/E-

HBA: 860.245

FN: 24/12/2018

ADN: I 14504

PN 43 kg.

PA: 785 kg.

FS: 3,6

CE: 42,0 cm.

DATOS DE PRODUCCIÓN

DESTETE			POST-DESTETE		
P. Aj	G.D.	I.C.	P. Aj	G.D.	I.C.
309,8	1,270	113,9	389,8	0,242	82,1



Red Renow, su padre.

EPD'S CRÍAS

	Crías	PN	Dt	P.Dt	Lch	CE
Propio	---	1,80	10,9	25,7	0,7	1,1
Padre	95	3,00	5,2	16,3	0,0	1,0
Madre	19	1,70	9,4	18,9	0,4	1,0
TOP		95%	10%	15%	50%	40%



RP 2775 Achira, su abuela materna.



RP 5840

[▶ LINK A VIDEO](#)

ALTO POTENCIAL DESTETE Y FINAL + PRECOCIDAD

RESERVA DE SEMEN (ya congelado en stock)

PEDIGREE



RED U-2 RECKONING 149A

RED U-2 RENOWN 193C

RED U-2 ENVIOUS 147X

AGROMELU 5840 FUNDILLO T/E

AGROMELU 2494 IMPACTO T/E

AGROMELU 4257 PAGA DOBLE-T/E-

AGROMELU 2775 ACHIRA-T/E-

HBA: 860.261

FN: 12/02/2019

ADN: N 323296

PN: **33 kg.**

PA: 780 kg.

FS: 3,7

CE: **41,0 cm.**

DATOS DE PRODUCCIÓN

DESTETE			POST-DESTETE		
P. Aj	G.D.	I.C.	P. Aj	G.D.	I.C.
263,0	1,095	100,5	473,1	0,637	102,3



Renow, su padre.

EPD'S CRÍAS

	Crías	PN	Dt	P.Dt	Lch	CE
Propio	---	1,50	7,8	20,4	0,7	1,2
Padre	95	3,00	5,2	16,3	0,0	1,0
Madre	19	1,70	9,4	18,9	0,4	1,0
TOP		95%	25%	25%	50%	25%



Impacto, su abuelo materno.



RP 5842

[LINK A VIDEO](#)

15 MESES + CRECIMIENTO MODERADO + PRECOCIDAD

PEDIGREE

- RED SIX MILE ULTIMATUM 409U
- SIX MILE RUGER 221X
- RED SIX MILE SHAWNEE 116T
- AGROMELU 5842 FUNDIDO T/E**
- AGROMELU 2494 IMPACTO
- AGROMELU 2903 CANCHERA
- AGROMELU 2213 CHACARERA II



HBA: 860.110
 FN: 12/02/2019
 ADN:
 PN: **34 kg.**
 PA: 710 kg.
 FS: 3,7
 CE: **43,0 cm.**

DATOS DE PRODUCCIÓN

DESTETE			POST-DESTETE		
P. Aj	G.D.	I.C.	P. Aj	G.D.	I.C.
257,6	1,065	98,5	451,8	0,588	97,7



Six Mile Ruger, su padre.

EPD'S CRÍAS

	Crías	PN	Dt	P.Dt	Lch	CE
Propio	---	(0,2)	4,4	6,4	(2,1)	1,4
Padre	88	(0,1)	5,1	(50,0)	(0,5)	1,4
Madre	57	(0,4)	3,9	0,9	(4,6)	0,8
TOP		25%	60%	70%	90%	20%



RP 2213 Chacarera, su abuela materna.



RP 5844

[LINK A VIDEO](#)

BAJO PESO AL NACER CRECIMIENTO MEDIO + PRECOCIDAD

PEDIGREE

- RUBETA 4444 QUEBRANTADOR-T/E-
- RUBETA CHACARERO 6828-T/E-
- AGROMELU 3981 JOVATA-T/E-
- AGROMELU 5844 FUNEBRERO T/E**
- AGROMELU 2494 IMPACTO
- AGROMELU 3817 FANTASIA-T/E-
- AGROMELU 2307 F4 G.CANYON-T/E-



HBA:	860.111
FN:	13/02/2019
ADN:	
PN	31 kg.
PA:	700 kg.
FS:	2,7
CE:	41,0 cm.

DATOS DE PRODUCCIÓN

DESTETE			POST-DESTETE		
P. Aj	G.D.	I.C.	P. Aj	G.D.	I.C.
241,0	1,000	92,1	377,6	0,414	81,6



Chacarero, su padre.

EPD'S CRÍAS

	Crías	PN	Dt	P.Dt	Lch	CE
Propio	---	0,20	---	---	---	1,5
Padre	155	0,20	2,7	13,0	0,9	1,4
Madre	33	1,00	7,5	11,0	(2,3)	0,9
TOP		60%	-	-	-	15%



RP 3817 Fantasia, su madre.



TREMENDOS NÚMEROS

RP 5850

[LINK A VIDEO](#)

15 MESES + CRECIMIENTO POSTERIOR + PRECOCIDAD

RESERVA DE SEMEN (ya congelado en stock)

PEDIGREE



BROWN JYJ REDEMPTION Y1334

LSF TBJ TABASCO 5830C

LSF TBJ GILDA X0061

AGROMELU 5850 FUNYINGO T/E

AGROMELU 2494 IMPACTO

AGROMELU 4913 UPA-T/E-

AGROMELU 3861 FORRADA-T/E-

HBA:	860.113
FN:	13/02/2019
ADN:	I 14505
PN:	26 kg.
PA:	785 kg.
FS:	3,1
CE:	42,0 cm.

DATOS DE PRODUCCIÓN

DESTETE			POST-DESTETE		
P. Aj	G.D.	I.C.	P. Aj	G.D.	I.C.
268,1	1,153	102,4	472,9	0,621	102,2



Tabasco, su padre.

EPD'S CRÍAS

	Crías	PN	Dt	P.Dt	Lch	CE
Propio	---	(1,2)	5,4	20,5	0,9	1,3
Padre	62	(0,6)	8,7	33,8	2,1	0,8
Madre	14	(0,6)	9,8	24,9	(1,1)	1,5
TOP		5%	45%	25%	50%	25%



RP 4913 Upa, su madre.



© Daniel Sempé

TREMENDOS NÚMEROS

RP 5852

[▶ LINK A VIDEO](#)

BAJO PESO AL NAER DESTETE + PESO FINAL CON TAMAÑO CHICO

PEDIGREE

- RED U-2 RECKONING 149A
- RED U-2 RENOWN 193C
- RED U-2 ENVIOUS 147X
- AGROMELU 5852 FURBANTE T/E**
- AGROMELU 2494 IMPACTO T/E
- AGROMELU 4257 PAGA DOBLE-T/E-
- AGROMELU 2775 ACHIRA-T/E-



HBA: 860.262
 FN: 14/02/2019
 ADN:
 PN: **30 kg.**
 PA: 710 kg.
 FS: **2,2**
 CE: 39,0 cm.

DATOS DE PRODUCCIÓN

DESTETE			POST-DESTETE		
P. Aj	G.D.	I.C.	P. Aj	G.D.	I.C.
227,2	0,939	86,8	449,8	0,675	97,2



Renow, su padre.

EPD'S CRÍAS

	Crías	PN	Dt	P.Dt	Lch	CE
Propio	---	1,20	10,6	26,8	0,7	1,0
Padre	95	3,00	5,2	16,3	0,0	1,0
Madre	19	1,70	9,4	18,9	0,4	1,0
TOP		90%	10%	10%	55%	50%



RP 4257 Paga Doble, su madre.



© Daniel Sempe

RP 5854

[LINK A VIDEO](#)

MODERACIÓN EN TODAS SUS CARACTERÍSTICAS

RESERVA DE SEMEN (ya congelado en stock)

PEDIGREE



RED U-2 RECKONING 149A

RED U-2 RENOWN 193C

RED U-2 ENVIOUS 147X

AGROMELU 5854 FURBESCO T/E

AGROMELU 2302 TINTO

AGROMELU 2497 G CANYON TINTO-T/E-

AGROMELU 2203 LLUVIA-T/E-

HBA: 860.263
 FN: 14/02/2019
 ADN: I 14506
 PN 39 kg.
 PA: 700 kg.
 FS: 2,9
 CE: 40,0 cm.

DATOS DE PRODUCCIÓN

DESTETE			POST-DESTETE		
P. Aj	G.D.	I.C.	P. Aj	G.D.	I.C.
287,5	1,183	109,9	424,5	0,415	91,8



Renow, su padre.

EPD'S CRÍAS

	Crías	PN	Dt	P.Dt	Lch	CE
Propio	---	1,80	5,5	12,8	0,9	0,9
Padre	95	3,00	5,2	16,3	0,0	1,0
Madre	30	1,20	5,6	9,0	0,9	0,2
TOP		90%	45%	50%	50%	60%



RP 2203 Lluvia, su abuela materna.



RP 5860

[LINK A VIDEO](#)

ALTO POTENCIAL DESTETE Y FINAL + PRECOCIDAD

RESERVA DE SEMEN (ya congelado en stock)

PEDIGREE

RED U-2 RECKONING 149A
 RED U-2 RENOWN 193C
 RED U-2 ENVIOUS 147X
AGROMELU 5860 FUSILADO T/E
 AGROMELU 2302 TINTO
 AGROMELU 3061 CHARATA-T/E-
 AGROMELU 2307 F4 G.CANYON-T/E-

HBA: 860.538
 FN: 14/02/2019
 ADN:
 PN: 28 kg.
 PA: 780 kg.
 FS: 3,7
 CE: 40,0 cm.

DATOS DE PRODUCCIÓN

DESTETE			POST-DESTETE		
P. Aj	G.D.	I.C.	P. Aj	G.D.	I.C.
249,9	1,057	95,5	409,8	0,484	88,6



Renow, su padre.

EPD'S CRÍAS

	Crías	PN	Dt	P.Dt	Lch	CE
Propio	---	1,40	9,7	22,7	(0,2)	0,9
Padre	95	3,00	5,2	16,3	0,0	1,0
Madre	33	2,50	11,9	26,0	(1,4)	0,8
TOP		90%	10%	20%	90%	40%



RP 3061 Charata, su madre.



© Daniel Sempe

RP 5864

[LINK A VIDEO](#)

DESTETE + PESO FINAL + PRECOCIDAD + MODERACION

PEDIGREE



RED U-2 RECKONING 149A

RED U-2 RENOWN 193C

RED U-2 ENVIOUS 147X

AGROMELU 5864 DE FUSTE T/E

AGROMELU 2894 BRUJO-T/E-

AGROMELU 3853 FLOJA-T/E-

AGROMELU 3375 BARSÁ FACUNDO

HBA: 860.115
 FN: 14/02/2019
 ADN: I 14509
 PN: 42 kg.
 PA: 815 kg.
 FS: **3,7**
 CE: **43,5 cm.**

DATOS DE PRODUCCIÓN

DESTETE			POST-DESTETE		
P. Aj	G.D.	I.C.	P. Aj	G.D.	I.C.
293,3	1,197	112,1	469,1	0,533	101,4



Renow, su padre.

EPD'S CRÍAS

	Crías	PN	Dt	P.Dt	Lch	CE
Propio	---	2,10	10,1	18,9	0,2	1,8
Padre	95	3,00	5,2	16,3	0,0	1,0
Madre	29	1,20	12,1	32,8	(0,6)	1,1
TOP		95%	10%	30%	65%	4%



RP 3853 Floja, su madre.



© Daniel Sempé

RP 5866

[LINK A VIDEO](#)

DESTETE + PESO FINAL + PRECOCIDAD + MODERACIÓN

RESERVA DE SEMEN (ya congelado en stock)

PEDIGREE



RED U-2 RECKONING 149A

RED U-2 RENOWN 193C

RED U-2 ENVIOUS 147X

AGROMELU 5866 FUTRE T/E

AGROMELU 2494 IMPACTO T/E

AGROMELU 4257 PAGA DOBLE-T/E-

AGROMELU 2775 ACHIRA-T/E-

HBA:	860.266
FN:	14/02/2019
ADN:	SNP 318935
PN	41 kg.
PA:	750 kg.
FS:	3,1
CE:	42,0 cm.

DATOS DE PRODUCCIÓN

DESTETE			POST-DESTETE		
P. Aj	G.D.	I.C.	P. Aj	G.D.	I.C.
267,5	1,079	102,2	441,1	0,526	95,3



Renow, su padre.

EPD'S CRÍAS

	Crías	PN	Dt	P.Dt	Lch	CE
Propio	---	2,40	10,9	28,0	0,7	1,4
Padre	95	3,00	5,2	16,3	0,0	1,0
Madre	19	1,70	9,4	18,9	0,4	1,0
TOP		95%	5%	10%	55%	20%



RP 4257 Paga Doble, su madre.



RP 5868

[LINK A VIDEO](#)

CRECIMIENTO MODERADO + PRECOCIDAD

RESERVA DE SEMEN (ya congelado en stock)

PEDIGREE



RED U-2 RECKONING 149A

RED U-2 RENOWN 193C

RED U-2 ENVIOUS 147X

AGROMELU 5868 FUTUTO T/E

AGROMELU 2302 TINTO

AGROMELU 3061 CHARATA-T/E-

AGROMELU 2307 F4 G.CANYON-T/E-

HBA:	860.116
FN:	14/02/2019
ADN:	I 14510
PN	39 kg.
PA:	750 kg.
FS:	3,9
CE:	40,0 cm.

DATOS DE PRODUCCIÓN

DESTETE			POST-DESTETE		
P. Aj	G.D.	I.C.	P. Aj	G.D.	I.C.
278,3	1,140	106,4	472,5	0,588	102,1



Renow, su padre.

EPD'S CRÍAS

	Crías	PN	Dt	P.Dt	Lch	CE
Propio	---	2,40	5,1	13,0	(0,2)	1,1
Padre	95	3,00	5,2	16,3	0,0	1,0
Madre	33	2,50	11,9	26,0	(1,4)	0,8
TOP		95%	50%	50%	75%	40%



RP 3061 Charata, su madre.



RP 5870

[LINK A VIDEO](#)

SERVICIO 18 MESES + CRECIMIENTO MODERADO

PEDIGREE

- RUBETA 4444 QUEBRANTADOR-T/E-
- AGROMELU 4280 PIRADO-T/E-
- AGROMELU 3061 CHARATA-T/E-
- AGROMELU 5870 GUARDA**
- AGROMELU 4136 NAIPE
- AGROMELU 4429 PAICA
- AGROMELU 3083 CANYON FALUCHITO



HBA: 860.535
 FN: 25/03/2019
 ADN:
 PN: 34 kg.
 PA: 715 kg.
 FS: 2,7
 CE: 39,0 cm.

DATOS DE PRODUCCIÓN

DESTETE			POST-DESTETE		
P. Aj	G.D.	I.C.	P. Aj	G.D.	I.C.
209,9	0,838	81,6	461,3	0,762	81,5



Pirado, su padre.

EPD'S CRÍAS

	Crías	PN	Dt	P.Dt	Lch	CE
Propio	---	0,10	2,8	2,3	(2,5)	0,8
Padre	239	1,30	3,8	13,4	(3,7)	1,2
Madre	6	0,00	9,1	15,4	(1,2)	0,6
TOP		50%	75%	80%	95%	70%



RP 3083, su abuela materna.



© Daniel Sempé

RP 5876

[LINK A VIDEO](#)

TREMENDA COMBINACIÓN DE NÚMEROS

RESERVA DE SEMEN (ya congelado en stock)

PEDIGREE



- CASAMU 7824 LIHUEN ROLLIZO
- CASAMU 3090 ARECUTRANALCA ALU
- CASAMU 8221 ALCA ALU EGEA
- AGROMELU 5876 GALANTE**
- TRANQUERAS 289 BRIG BRUTAL-T/E-
- AGROMELU 5153 CLAVO LA GUAMPA-T/E
- AGROMELU 3797 FACHENDOSA-T/E-

HBA:	860.107
FN:	22/04/2019
ADN:	SNP 312581
PN:	35 kg.
PA:	760 kg.
FS:	3,6
CE:	40,5 cm.

DATOS DE PRODUCCIÓN

DESTETE			POST-DESTETE		
P. Aj	G.D.	I.C.	P. Aj	G.D.	I.C.
260,0	1,071	101,0	515,8	0,775	91,1



RP 3090, su padre.

EPD'S CRÍAS

	Crías	PN	Dt	P.Dt	Lch	CE
Propio	---	0,10	10,3	22,9	1,1	1,5
Padre	59	(0,4)	11,7	28,4	0,7	1,4
Madre	1	(0,2)	5,3	1,9	2,2	1,3
TOP		50%	5%	20%	45%	15%



RP 5153 Clavo la Guampa, su madre.



RP 5880

[LINK A VIDEO](#)

15 MESES + CRECIMIENTO + PRECOCIDAD

PEDIGREE



CASAMU 7824 LIHUEN ROLLIZO
 CASAMU 3090 ARECUTRANALCA ALU
 CASAMU 8221 ALCA ALU EGEA
AGROMELU 5880 GALERON
 RED TER-RON FULLY LOADED
 AGROMELU 4527 PIÑA-T/E-
 AGROMELU 3879 FRIOLERA-T/E-

HBA: 860.536
 FN: 27/04/2019
 ADN: I 14514
 PN: **33 kg.**
 PA: 760 kg.
 FS: 3,0
 CE: 39,5 cm.

DATOS DE PRODUCCIÓN

DESTETE			POST-DESTETE		
P. Aj	G.D.	I.C.	P. Aj	G.D.	I.C.
217,9	0,881	84,7	519,6	0,914	91,8



3090, su padre.

EPD'S CRÍAS

	Crías	PN	Dt	P.Dt	Lch	CE
Propio	---	0,10	8,8	22,7	(2,2)	1,1
Padre	59	(0,4)	11,7	28,4	0,7	1,4
Madre	5	1,10	9,6	22,0	(4,4)	0,7
TOP		45%	15%	20%	95%	40%



RP 3879 Frijolera, su abuela materna.



RP 5884

[LINK A VIDEO](#)

CRECIMIENTO CON TAMAÑO MODERADO + PRECOCIDAD

PEDIGREE



- RUBETA 4444 QUEBRANTADOR-T/E-
- AGROMELU 4280 PIRADO-T/E-
- AGROMELU 3061 CHARATA-T/E-
- AGROMELU 5884 GALGO T/E**
- AGROMELU 2894 BRUJO-T/E-
- AGROMELU 3853 FLOJA-T/E-
- AGROMELU 3375 BARSÁ FACUNDO

HBA:	860.269
FN:	08/04/2019
ADN:	SNP 318934
PN	45 kg.
PA:	710 kg.
FS:	2,3
CE:	38,5 cm.

DATOS DE PRODUCCIÓN

DESTETE			POST-DESTETE		
P. Aj	G.D.	I.C.	P. Aj	G.D.	I.C.
290,4	1,154	111,0	548,2	0,781	118,5



Pirado, su padre.

EPD'S CRÍAS

	Crías	PN	Dt	P.Dt	Lch	CE
Propio	---	1,40	5,3	6,7	(2,2)	1,1
Padre	239	1,30	3,8	13,4	(3,7)	1,2
Madre	29	1,00	12,1	32,8	(0,6)	1,1
TOP		95%	40%	30%	95%	40%



RP 3853 Floja, su madre.



RP 5886

[LINK A VIDEO](#)

BAJO PESO AL NACER + CRECIMIENTO + MODERACION

PEDIGREE



AGROMELU 3804 FELPUDO-T/E-

AGROMELU 4660 SABALAJE

AGROMELU 4041 LORA-T/E-

AGROMELU 5886 GALGUEANDO T/E

AGROMELU 2494 IMPACTO -T/E-

AGROMELU 4173 NUBE-T/E-

AGROMELU 2775 ACHIRA-T/E-

HBA: 860.270
 FN: 08/04/2019
 ADN: I 14515
 PN 39 kg.
 PA: 700 kg.
 FS: 2,0
 CE: 40,0 cm.

DATOS DE PRODUCCIÓN

DESTETE			POST-DESTETE		
P. Aj	G.D.	I.C.	P. Aj	G.D.	I.C.
237,1	0,943	90,6	463,7	0,687	100,2



Sabalaje, su padre.

EPD'S CRÍAS

	Crías	PN	Dt	P.Dt	Lch	CE
Propio	---	(0,1)	16,3	36,7	(1,9)	0,7
Padre	18	0,20	11,9	30,4	(0,7)	1,2
Madre	27	0,40	3,1	2,5	(3,2)	0,7
TOP		40%	1%	3%	95%	80%



RP 4173 Nube, su madre.



© Daniel Sempé

RP 5890

[LINK A VIDEO](#)

BAJO PESO AL NACER + CRECIMIENTO + MODERACION

PEDIGREE

- AGROMELU 3804 FELPUDO-T/E-
- AGROMELU 4660 SABALAJE
- AGROMELU 4041 LORA-T/E-
- AGROMELU 5890 GALLARDO T/E**
- AGROMELU 2494 IMPACTO -T/E-
- AGROMELU 4173 NUBE-T/E-
- AGROMELU 2775 ACHIRA-T/E-



HBA: 860.272
 FN: 09/04/2019
 ADN:
 PN 36 kg.
 PA: 690 kg.
 FS: 2,0
 CE: 40,0 cm.

DATOS DE PRODUCCIÓN

DESTETE			POST-DESTETE		
P. Aj	G.D.	I.C.	P. Aj	G.D.	I.C.
276,2	1,144	105,5	490,4	0,649	106,0



Sabalaje, su padre.

EPD'S CRÍAS

	Crías	PN	Dt	P.Dt	Lch	CE
Propio	---	(0,6)	10,1	21,2	(2,6)	0,9
Padre	18	0,20	11,9	30,4	(0,7)	1,2
Madre	27	0,40	3,1	2,5	(3,2)	0,7
TOP		15%	10%	20%	95%	65%



RP 4173 Nube, su madre.



RP 5900

[LINK A VIDEO](#)

15 MESES + CRECIMIENTO MODERADO

PEDIGREE

- CASAMU 7824 LIHUEN ROLLIZO
- CASAMU 3090 ARECUTRANALCA ALU
- CASAMU 8221 ALCA ALU EGEA
- AGROMELU 5900 GALLETEADO**
- RED LAZY MC COWBOY CUT 26U
- AGROMELU 5199 BRUJO COWBOY-T/E-
- AGROMELU 4031 LLENA-T/E-



HBA:	860.109
FN:	25/05/2019
ADN:	
PN	25 kg.
PA:	740 kg.
FS:	3,5
CE:	41,0 cm.

DATOS DE PRODUCCIÓN

DESTETE			POST-DESTETE		
P. Aj	G.D.	I.C.	P. Aj	G.D.	I.C.
236,8	1,009	92,0	532,8	0,897	94,2



RP 3090, su padre.

EPD'S CRÍAS

	Crías	PN	Dt	P.Dt	Lch	CE
Propio	---	0,10	3,8	2,1	0,0	---
Padre	59	(0,4)	11,7	28,4	0,7	1,4
Madre	1	0,80	7,1	9,8	0,0	---
TOP		50%	65%	80%	70%	



RP 4031 Llena, su abuela materna.



© Daniel Sempé

RP 5908

[LINK A VIDEO](#)

15 MESES + TOP 5% EN CRECIMIENTO Y PRECOCIDAD

PEDIGREE



CASAMU 7824 LIHUEN ROLLIZO
 CASAMU 3090 ARECUTRANALCA ALU
 CASAMU 8221 ALCA ALU EGEA
AGROMELU 5908 GUARDA EL POMO
 TRANQUERAS 289 BRUTAL
 AGROMELU 4921 VIYUYA T/E
 AGROMELU 2775 ACHIRA T/E

HBA: 865.109
 FN: 18/07/2019
 ADN: I 14517
 PN: **32 kg.**
 PA: 790 kg.
 FS: 3,3
 CE: **42,0 cm.**

DATOS DE PRODUCCIÓN

DESTETE			POST-DESTETE		
P. Aj	G.D.	I.C.	P. Aj	G.D.	I.C.
289,2	1,225	112,4	668,4	1,149	118,1



3090, su padre.

EPD'S CRÍAS

	Crías	PN	Dt	P.Dt	Lch	CE
Propio	---	0,80	14,7	46,3	0,8	1,8
Padre	59	(0,4)	11,7	28,4	0,7	1,4
Madre	9	2,20	12,1	35,3	1,5	1,7
TOP		85%	1%	1%	40%	5%



RP 2775 Achira, su abuela materna.



RP 5914

[LINK A VIDEO](#)

IMPRESIONANTE COMBINACIÓN DE NÚMEROS

RESERVA DE SEMEN (ya congelado en stock)

PEDIGREE



- CASAMU 7824 LIHUEN ROLLIZO
- CASAMU 3090 ARECUTRANALCA ALU
- CASAMU 8221 ALCA ALU EGEA
- AGROMELU 5914 GAMBETAZO**
- RUBETA 4444 QUEBRANTADOR T/E
- AGROMELU 5234 CUÑADA T/E
- AGROMELU 4059 MALANDRACA T/E

HBA:	865.111
FN:	20/07/2019
ADN:	I 14518
PN:	27 kg.
PA:	830 kg.
FS:	3,4
CE:	41,0 cm.

DATOS DE PRODUCCIÓN

DESTETE			POST-DESTETE		
P. Aj	G.D.	I.C.	P. Aj	G.D.	I.C.
288,0	1,243	111,9	680,2	1,188	120,2



3090, su padre.

EPD'S CRÍAS

	Crías	PN	Dt	P.Dt	Lch	CE
Propio	---	(0,3)	12,2	38,9	0,7	1,4
Padre	59	(0,4)	11,7	28,4	0,7	1,4
Madre	2	0,40	6,6	16,7	1,3	0,9
TOP		40%	3%	2%	55%	20%



RP 5234 Cuñada, su madre.



RP 5920

[LINK A VIDEO](#)

DESTETE + CRECIMIENTO + MAXIMO POTENCIAL

PEDIGREE

- AGROMELU 3804 FELPUDO T/E
- AGROMELU 4764 TAYADOR T/E
- AGROMELU 2903 CANCHERA
- AGROMELU 5920 GOLLETE T/E**
- TRANQUERAS 289 BRIG BRUTAL-T/E-
- AGROMELU 4981 ALZADA-T/E-
- AGROMELU 3383 FALUCHITO SOTEIN

HBA: E/T
 FN: 27/05/2019
 ADN:
 PN 40 kg.
 PA: 715 kg.
 FS: **3,3**
 CE: 39,0 cm.

DATOS DE PRODUCCIÓN

DESTETE			POST-DESTETE		
P. Aj	G.D.	I.C.	P. Aj	G.D.	I.C.
285,8	1,156	109,2	516,8	0,700	111,7



Tayador, su padre.

EPD'S CRÍAS

	Crías	PN	Dt	P.Dt	Lch	CE
Propio	---	0,50	12,5	38,6	(1,1)	0,7
Padre	75	(0,1)	5,9	6,4	(4,0)	0,6
Madre	7	0,60	11,2	38,0	1,8	1,1
TOP		75%	3%	2%	90%	80%



RP 4981 Alzada, su madre.



© Daniel Sempé

RP 5922

[LINK A VIDEO](#)

DESTETE + PESO FINAL + PRECOCIDAD

PEDIGREE

RUBETA 4444 QUEBRANTADOR-T/E-
 AGROMELU 4280 PIRADO-T/E-
 AGROMELU 3061 CHARATA-T/E-
AGROMELU 5922 GOLEADOR T/E
 AGROMELU 2598 F4 G.CANYON III-T/E-
 AGROMELU 4059 MALANDRACA-T/E-
 AGROMELU 2563 PUCARA BRAGUETA

HBA: 868.416
 FN: 31/05/2019
 ADN:
 PN 40 kg.
 PA: 690 kg.
 FS: **2,3**
 CE: **41,0 cm.**

DATOS DE PRODUCCIÓN

DESTETE			POST-DESTETE		
P. Aj	G.D.	I.C.	P. Aj	G.D.	I.C.
285,5	1,160	109,1	492,9	0,629	106,6



Pirado, su padre.

EPD'S CRÍAS

	Crías	PN	Dt	P.Dt	Lch	CE
Propio	---	1,20	11,2	30,3	(1,1)	1,0
Padre	239	1,30	3,8	13,4	(3,7)	1,2
Madre	42	1,00	9,9	12,9	1,5	0,6
TOP		95%	5%	7%	90%	45%



RP 4059 Malandraca, su madre.



RP 5926

[LINK A VIDEO](#)

DESTETE + PESO FINAL + PRECOCIDAD

RESERVA DE SEMEN (ya congelado en stock)

PEDIGREE



CASAMU 7824 LIHUEN ROLLIZO

CASAMU 3090 ARECUTRANALCA ALU

CASAMU 8221 ALCA ALU EGEA

AGROMELU 5926 GAMULAN

AGROMELU 4280 PIRADO

AGROMELU 5143 CHINA T/E

AGROMELU 4059 MALANDRACA T/E

HBA: 865.114
 FN: 06/08/2019
 ADN: I 14519
 PN 37 kg.
 PA: 750 kg.
 FS: 3,5
 CE: 38,0 cm.

DATOS DE PRODUCCIÓN

DESTETE			POST-DESTETE		
P. Aj	G.D.	I.C.	P. Aj	G.D.	I.C.
277,2	1,144	107,7	621,9	1,044	109,9



3090, su padre.

EPD'S CRÍAS

	Crías	PN	Dt	P.Dt	Lch	CE
Propio	---	0,90	10,0	25,8	(0,2)	0,9
Padre	59	(0,4)	11,7	28,4	0,7	1,4
Madre	2	1,30	4,7	4,3	(0,4)	0,7
TOP		90%	10%	15%	75%	45%



RP 4059 Malandraca, su abuela materna.



RP 5930

[LINK A VIDEO](#)

DESTETE + CRECIMIENTO MODERADO + PRECOCIDAD

PEDIGREE

- CASAMU 7824 LIHUEN ROLLIZO
- CASAMU 3090 ARECUTRANALCA ALU
- CASAMU 8221 ALCA ALU EGEA
- AGROMELU 5930 GANCHUDO**
- AGROMELU 3108 CRUZ DIABLO
- AGROMELU 4199 P'AJUERA T/E
- AGROMELU 3853 FLOJA T/E

HBA: 865.117
 FN: 09/08/2019
 ADN:
 PN 35 kg.
 PA: 635 kg.
 FS: **3,8**
 CE: **40,0 cm.**

DATOS DE PRODUCCIÓN

DESTETE			POST-DESTETE		
P. Aj	G.D.	I.C.	P. Aj	G.D.	I.C.
237,7	0,965	92,4	512,7	0,833	90,6



3090, su padre.

EPD'S CRÍAS

	Crías	PN	Dt	P.Dt	Lch	CE
Propio	---	0,50	7,8	13,2	(1,2)	1,0
Padre	59	(0,4)	11,7	28,4	0,7	1,4
Madre	9	0,90	6,7	2,0	(2,4)	1,1
TOP		75%	25%	50%	85%	50%



RP 4199 P' Juera, su madre.



RP 5932

[LINK A VIDEO](#)

BAJO PESO AL NACER + DESTETE + CRECIMIENTO MODER

PEDIGREE



AGROMELU 3804 FELPUDO T/E

AGROMELU 4764 TAYADOR T/E

AGROMELU 2903 CANCHERA

AGROMELU 5932 GAÑOTE

DON APARICIO SERRUCHO

AGROMELU 5545 FALOPADA T/E

AGROMELU 3817 FANTASIA T/E

HBA: 865.115
 FN: 17/08/2019
 ADN:
 PN: **30 kg.**
 PA: 600 kg.
 FS: **2,3**
 CE: 37,0 cm.

DATOS DE PRODUCCIÓN

DESTETE			POST-DESTETE		
P. Aj	G.D.	I.C.	P. Aj	G.D.	I.C.
230,3	0,954	89,5	500,6	0,819	88,5



Tayador, su padre.

EPD'S CRÍAS

	Crías	PN	Dt	P.Dt	Lch	CE
Propio	---	0,40	7,2	13,0	(3,0)	0,4
Padre	75	(0,1)	5,9	6,4	(4,0)	0,6
Madre	1	0,70	10,1	24,7	(2,1)	0,8
TOP		70%	25%	50%	95%	95%



Serrucho, su abuelo materno.



TREMENDOS NÚMEROS

RP 5934

[LINK A VIDEO](#)

15 MESES + CRECIMIENTO + HAB MATERNA + MODERACIÓN

RESERVA DE SEMEN (ya congelado en stock)

PEDIGREE



CASAMU 7824 LIHUEN ROLLIZO

CASAMU 3090 ARECUTRANALCA ALU

CASAMU 8221 ALCA ALU EGEA

AGROMELU 5934 GANADOR

AGROMELU 3804 FELPUDO-T/E-

AGROMELU 4917 VAGONETA-T/E-

AGROMELU 3825 FAROLERA-T/E-

HBA: 868.402

FN: 10/09/2019

ADN: I 14520

PN: 32 kg.

PA: 790 kg.

FS: 4,2

CE: 39,0 cm.

DATOS DE PRODUCCIÓN

DESTETE			POST-DESTETE		
P. Aj	G.D.	I.C.	P. Aj	G.D.	I.C.
317,7	1,361	123,5	719,8	1,218	127,2



3090, su padre.

EPD'S CRÍAS

	Crías	PN	Dt	P.Dt	Lch	CE
Propio	---	(0,2)	13,9	44,5	2,7	1,3
Padre	59	(0,4)	11,7	28,4	0,7	1,4
Madre	4	0,00	8,2	25,0	5,4	1,2
TOP		35%	2%	1%	20%	25%



RP 4917 Vagoneta, su madre.



© Daniel Sempé

RP 5942

[LINK A VIDEO](#)

DESTETE + HABILIDAD MATERNA + CRECIM. + PRECOCIDAD

NEGATIVO DOBLE MUSCULO

PEDIGREE

- RED TER-RON PARKER 34A
- RED TER-RON SANTANA 73C
- RED TER-RON BRANDY
- AGROMELU 5942 GARABATO**
- S A V FINAL ANSWER 0035
- AGROMELU 4183 OREJANA-T/E-
- AGROMELU 2211 F4 GRAND CANYON



HBA:	868.565
FN:	05/09/2019
ADN:	I 14521
PN:	31 kg.
PA:	640 kg.
FS:	3,0
CE:	40,0 cm.

DATOS DE PRODUCCIÓN

DESTETE			POST-DESTETE		
P. Aj	G.D.	I.C.	P. Aj	G.D.	I.C.
257,4	1,078	100,0	546,8	0,877	96,6



Santana, su padre.

EPD'S CRÍAS

	Crías	PN	Dt	P.Dt	Lch	CE
Propio	---	0,20	6,8	19,5	1,9	2,5
Padre	386	0,00	5,0	21,9	0,0	1,6
Madre	11	0,10	10,5	30,1	1,0	2,2
TOP		60%	30%	25%	30%	1%



RP 4183 Orejana, su madre.



RP 5950

[LINK A VIDEO](#)

BAJO PESO AL NACER + MODERACION EN TODOS LADOS

PEDIGREE



TRES MARIAS 6241 PAYADOR-T/E-
 TRES MARIAS 9823 GUITARRERO -T/E
 TRES MARIAS 8898 MULBERRY
AGROMELU 5950 GARRAFA
 RED LAZY MC COWBOY CUT 26U
 AGROMELU 5195 BRUJO COWBOY -T/E-
 AGROMELU 4031 LLENA-T/E-

HBA: 868.566
 FN: 22/09/2019
 ADN: I 14523
 PN: **30 kg.**
 PA: 675 kg.
 FS: 4,1
 CE: **40,0 cm.**

DATOS DE PRODUCCIÓN

DESTETE			POST-DESTETE		
P. Aj	G.D.	I.C.	P. Aj	G.D.	I.C.
258,3	1,087	100,4	605,0	1,050	106,9



Guitarrero, su padre.

EPD'S CRÍAS

	Crías	PN	Dt	P.Dt	Lch	CE
Propio	---	0,20	5,0	12,9	(0,4)	1,1
Padre	223	0,30	6,5	15,6	0,2	0,9
Madre	2	0,50	5,9	6,3	1,1	1,5
TOP		60%	50%	50%	75%	40%



RP 5195, su madre.



© Daniel Sempé

RP 5952

[LINK A VIDEO](#)

BAJO PESO AL NACER + MODERACION

NEGATIVO DOBLE MUSCULO

PEDIGREE



RED TER-RON PARKER 34A

RED TER-RON SANTANA 73C

RED TER-RON BRANDY

AGROMELU 5952 GARRON

AGROMELU 4280 PIRADO-T/E-

AGROMELU 5057 CAPITAN PIRADO

AGROMELU 4357 RAYADA-T/E-

HBA:	868.405
FN:	23/09/2019
ADN:	I 14524
PN:	30 kg.
PA:	665 kg.
FS:	2,9
CE:	41,0 cm.

DATOS DE PRODUCCIÓN

DESTETE			POST-DESTETE		
P. Aj	G.D.	I.C.	P. Aj	G.D.	I.C.
254,1	1,067	98,7	519,8	0,805	91,8



Santana, su padre.

EPD'S CRÍAS

	Crías	PN	Dt	P.Dt	Lch	CE
Propio	---	0,60	5,9	18,1	2,2	1,0
Padre	386	0,00	5,0	21,9	0,0	1,6
Madre	3	0,90	5,9	18,6	1,7	0,8
TOP		80%	40%	30%	25%	50%



Pirado, su abuelo materno.



RP 5956

[LINK A VIDEO](#)

BAJO PESO AL NACER + CRECIMIENTO + MUY MODERADO

PEDIGREE

- AGROMELU 3804 FELPUDO-T/E-
- AGROMELU 5422 ENTRIPADO T/E
- AGROMELU 4041 LORA-T/E-
- AGROMELU 5956 GARRONUDO**
- GUE-GLEN SUR MELUN-T/E-
- AGROMELU 4569 PELECHADA-T/E-
- AGROMELU 3807 FALICOMA-T/E-



HBA:	868.406
FN:	02/10/2019
ADN:	
PN	30 kg.
PA:	620 kg.
FS:	2,7
CE:	41,0 cm.

DATOS DE PRODUCCIÓN

DESTETE			POST-DESTETE		
P. Aj	G.D.	I.C.	P. Aj	G.D.	I.C.
300,2	1,286	116,6	567,7	0,811	100,3



Entripado, su padre.

EPD'S CRÍAS

	Crías	PN	Dt	P.Dt	Lch	CE
Propio	---	0,00	9,0	20,7	0,7	--
Padre	27	0,30	(0,1)	(9,7)	0,5	--
Madre	6	0,10	12,6	29,5	0,8	1,2
TOP		45%	15%	25%	55%	



RP 3807 Falicoma, su abuela materna.



RP 5958

[LINK A VIDEO](#)

BAJO PESO AL NACER + DESTETE + MUCHA MODERACION

PEDIGREE

AGRA671:A677U 3804 FELPUDO-T/E-
 AGROMELU 5422 ENTRIPADO T/E
 AGROMELU 4041 LORA-T/E-
AGROMELU 5958 GARUFA
 AGROMELU 3288 FALTA ENVIDO
 AGROMELU 3885 FRANCACHONA-T/E-
 AGROMELU 3061 CHARATA-T/E-



HBA: 868.448
 FN: 07/10/2019
 ADN:
 PN: **32 kg.**
 PA: 590 kg.
 FS: **2,6**
 CE: 38,0 cm.

DATOS DE PRODUCCIÓN

DESTETE			POST-DESTETE		
P. Aj	G.D.	I.C.	P. Aj	G.D.	I.C.
277,0	1,167	107,6	550,8	0,830	97,3



Entripado, su padre.

EPD'S CRÍAS

	Crías	PN	Dt	P.Dt	Lch	CE
Propio	---	0,50	6,7	10,8	(0,6)	--
Padre	27	0,30	(0,1)	(9,7)	0,5	--
Madre	17	0,60	9,9	24,9	(1,8)	0,6
TOP		75%	35%	60%	80%	



RP 3885 francachona, su madre.



RP 5962

[LINK A VIDEO](#)

BAJO PESO AL NACER + DESTETE + MUCHA MODERACION

PEDIGREE

- AGROMELU 3804 FELPUDO-T/E-
- AGROMELU 5422 ENTRIPADO T/E
- AGROMELU 4041 LORA-T/E-
- AGROMELU 5962 GATO**
- AGROMELU 4660 SABALAJE
- AGROMELU 5329 EMBRETADA
- AGROMELU 3909 FUSILADA



HBA:	868.408
FN:	15/10/2019
ADN:	
PN	30 kg.
PA:	590 kg.
FS:	3,3
CE:	40,0 cm.

DATOS DE PRODUCCIÓN

DESTETE			POST-DESTETE		
P. Aj	G.D.	I.C.	P. Aj	G.D.	I.C.
246,3	1,030	95,7	549,2	0,918	97,1



Entripado, su padre.

EPD'S CRÍAS

	Crías	PN	Dt	P.Dt	Lch	CE
Propio	---	0,20	4,0	0,0	2,6	--
Padre	27	0,30	(0,1)	(9,7)	0,5	--
Madre	2	0,30	10,7	19,0	(0,5)	1,3
TOP		60%	60%	70%	20%	



RP 5329 Embretada, su madre.



RP 5976

[LINK A VIDEO](#)

HABILIDAD MATERNA + MODERACION

PEDIGREE

- AGROMELU 3804 FELPUDO-T/E-
- AGROMELU 5422 ENTRIPADO T/E
- AGROMELU 4041 LORA-T/E-
- AGROMELU 5976 GIGOLO**
- AGROMELU 4318 PINGO
- AGROMELU 5335 ENANCADA
- AGROMELU 4219 PARDA-T/E-



HBA: 868.410
 FN: 25/10/2019
 ADN:
 PN 35 kg.
 PA: 610 kg.
 FS: 4,2
 CE: **42,0 cm.**

DATOS DE PRODUCCIÓN

DESTETE			POST-DESTETE		
P. Aj	G.D.	I.C.	P. Aj	G.D.	I.C.
253,0	1,038	98,3	598,5	1,047	105,8



Entripado, su padre.

EPD'S CRÍAS

	Crías	PN	Dt	P.Dt	Lch	CE
Propio	---	0,40	0,3	(5,4)	1,6	--
Padre	27	0,30	(0,1)	(9,7)	0,5	--
Madre	2	(0,2)	5,1	9,9	2,6	--
TOP		70%	90%	95%	35%	



RP 5335 Enancada, su madre.



RP 5978

[LINK A VIDEO](#)

BAJO PESO AL NACER + MODERACIÓN + GANANCIA PESO

RESERVA DE SEMEN (ya congelado en stock)

PEDIGREE



AGROMELU 3804 FELPUDO-T/E-

AGROMELU 5422 ENTRIPADO T/E

AGROMELU 4041 LORA-T/E-

AGROMELU 5978 GIL

AGROMELU 3136 CUIS

AGROMELU 4047 MACANUDA

AGROMELU 2997 CUSCUTA

HBA: 868.449
 FN: 09/11/2019
 ADN: I 14525
 PN: **32 kg.**
 PA: 660 kg.
 FS: 4,0
 CE: **40,0 cm.**

DATOS DE PRODUCCIÓN

DESTETE			POST-DESTETE		
P. Aj	G.D.	I.C.	P. Aj	G.D.	I.C.
267,2	1,120	103,9	647,5	1,152	114,4



Entripado, su padre.

EPD'S CRÍAS

	Crías	PN	Dt	P.Dt	Lch	CE
Propio	---	0,30	5,0	10,4	0,4	--
Padre	27	0,30	(0,1)	(9,7)	0,5	--
Madre	14	0,30	10,9	18,2	0,2	0,6
TOP		65%	50%	60%	60%	



RP 4047 Macanuda, su madre.



© Daniel Sempé

RP 5980

[LINK A VIDEO](#)

MÁXIMO CRECIMIENTO + HABILIDAD MATERNA

RESERVA DE SEMEN (ya congelado en stock)

PEDIGREE



AGROMELU 3804 FELPUDO-T/E-

AGROMELU 5422 ENTRIPADO T/E

AGROMELU 4041 LORA-T/E-

AGROMELU 5980 GOLAZO

AGROMELU 4006 LECHUZA-T/E-

AGROMELU 5167 CAMANDULA-T/E-

AGROMELU 2213 CHACARERA II

HBA: 868.411

FN: 11/11/2019

ADN: I 14526

PN 35 kg.

PA: 690 kg.

FS: 4,2

CE: 36,0 cm.

DATOS DE PRODUCCIÓN

DESTETE			POST-DESTETE		
P. Aj	G.D.	I.C.	P. Aj	G.D.	I.C.
295,0	1,238	114,6	662,3	1,113	117,0



Entripado, su padre.

EPD'S CRÍAS

	Crías	PN	Dt	P.Dt	Lch	CE
Propio	---	0,80	9,9	29,4	1,2	--
Padre	27	0,30	(0,1)	(9,7)	0,5	--
Madre	2	0,90	15,3	32,0	1,9	0,5
TOP		95%	10%	10%	30%	



RP 2213 Chacarera, su abuela materna.



RP 5986

[LINK A VIDEO](#)

MAXIMO CRECIMIENTO + HABILIDAD MATERNA

PEDIGREE

- AGROMELU 3804 FELPUDO-T/E-
- AGROMELU 5422 ENTRIPADO T/E
- AGROMELU 4041 LORA-T/E-
- AGROMELU 5986 GIL DE CUERTA**
- AGROMELU 3082 CORAJUDO-T/E-
- AGROMELU 3791 FABULOSA-T/E-
- AGROMELU 2323 LARKABA MARIAS-T/E/

HBA: 868.450
 FN: 12/12/2019
 ADN:
 PN: 34 kg.
 PA: 600 kg.
 FS: 3,8
 CE: 42,0 cm.

DATOS DE PRODUCCIÓN

DESTETE			POST-DESTETE		
P. Aj	G.D.	I.C.	P. Aj	G.D.	I.C.
311,2	1,320	120,9	620,6	0,938	109,7

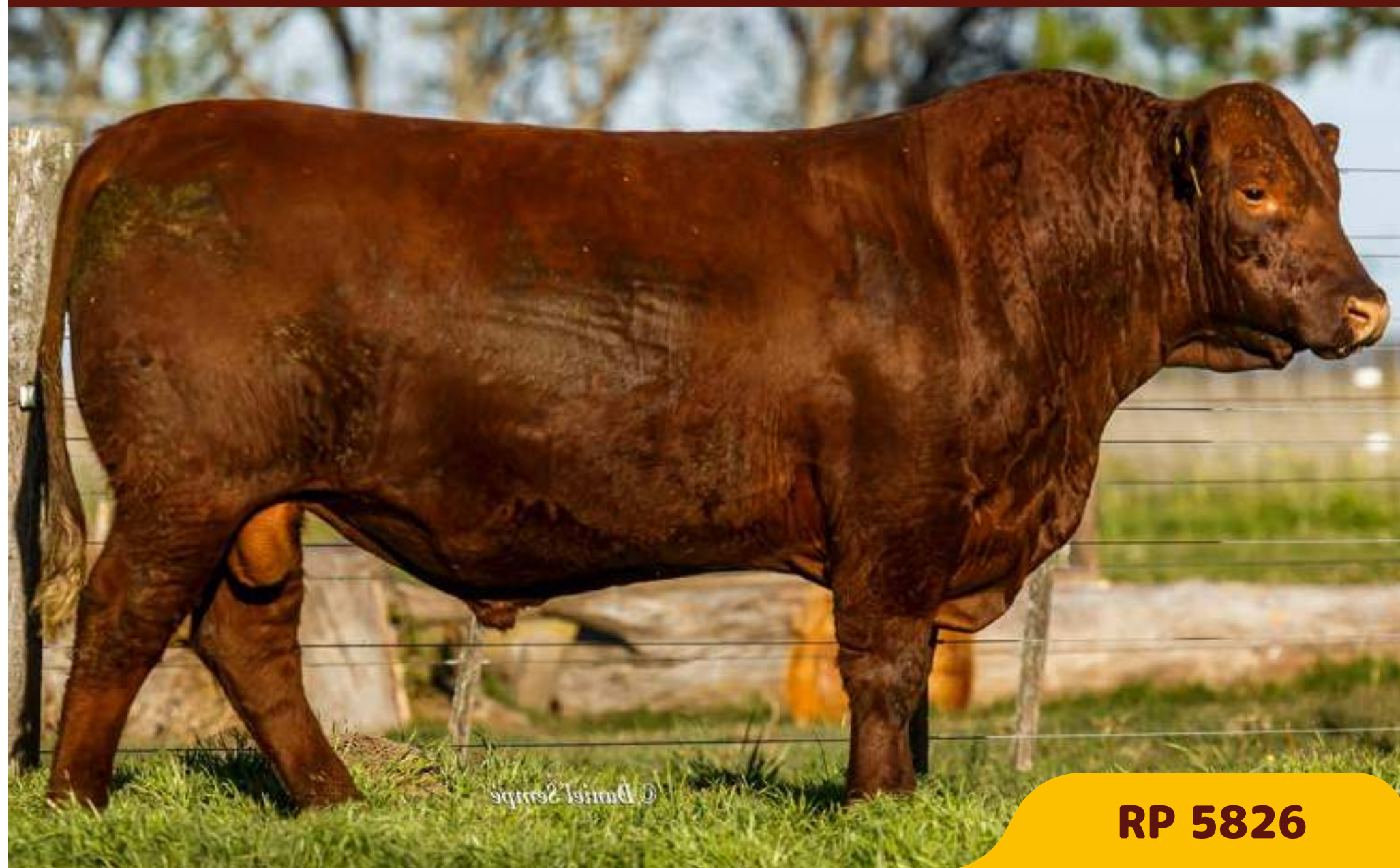


Entripado, su padre.

EPD'S CRÍAS

	Crías	PN	Dt	P.Dt	Lch	CE
Propio	---	0,30	7,2	21,0	1,6	--
Padre	27	0,30	(0,1)	(9,7)	0,5	--
Madre	24	0,10	4,9	24,0	2,6	2,0
TOP		65%	25%	25%	35%	

RP 3791 Fabulosa, su madre.



RP 5826

LINK A VIDEO

15 MESES + CRECIMIENTO FINAL + PRECOCIDAD



Tabasco, su padre.



RP 2903 Canchera, su madre.



AGROMELU 5826 FUMADO EN PIPA T/E

BROWN JYJ REDEMPTION Y1334

LSF TBJ TABASCO 5830C

LSF TBJ GILDA X0061

AGROMELU 2494 IMPACTO

AGROMELU 2903 CANCHERA

AGROMELU 2213 CHACARERA II

HBA	FN	ADN	PN	PA	FS	CE
872.183	18/12/2018	I 14526	33 kg.	700 kg.	3,5	41,0 cm.

EPD'S CRÍAS

DATOS DE PRODUCCIÓN

	Crías	PN	Dt	P.Dt	Lch	CE	P. Aj	G.D.	I.C.	P. Aj	G.D.	I.C.
Propio	---	(0,6)	5,1	15,8	(0,9)	1,1	243,2	0,998	89,4	471,5	0,692	99,3
Padre	62	(0,6)	8,7	33,8	2,1	0,8	DESTETE		POST-DESTETE			
Madre	57	(0,4)	3,9	0,9	(4,6)	0,8						
TOP		15%	50%	40%	85%	40%						



RP 5856

LINK A VIDEO

ALTO POTENCIAL DE CRECIMIENTO + PRECOCIDAD



Renew, su padre.



RP 4917 Vagoneta, su madre.

AGROMELU 5856 FURQUERO T/E

RED U-2 RECKONING 149A

RED U-2 RENOWN 193C

RED U-2 ENVIOUS 147X

AGROMELU 3804 FELPUDO-T/E-

AGROMELU 4917 VAGONETA-T/E-

AGROMELU 3825 FAROLERA-T/E-

HBA	FN	ADN	PN	PA	FS	CE
860.114	14/02/2019		43 kg.	780 kg.	3,5	42,0 cm.

EPD'S CRÍAS

DATOS DE PRODUCCIÓN

	Crías	PN	Dt	P.Dt	Lch	CE	P. Aj	G.D.	I.C.	P. Aj	G.D.	I.C.
Propio	---	1,70	5,9	18,2	3,2	1,6	256,7	1,018	98,1	455,8	0,603	98,5
Padre	95	3,00	5,2	16,3	0,0	1,0	DESTETE		POST-DESTETE			
Madre	4	0,00	8,2	25,0	5,4	1,2						
TOP		90%	40%	30%	15%	10%						



RP 5858

LINK A VIDEO

HABILIDAD MATERNA + DESTETE + PESO + PRECOCIDAD



Renow, su padre.



RP 2815 Boleada, su madre.



AGROMELU 5858 FUSIBLE T/E

RED U-2 RECKONING 149A

RED U-2 RENOWN 193C

RED U-2 ENVIOUS 147X

AGROMELU 2476 RODRO

AGROMELU 2815 BOLEADA-T/E-

AGROMELU 2141 BOOM MARIAS

HBA	FN	ADN	PN	PA	FS	CE
860.264	14/02/2019	I 14507	37 kg.	800 kg.	3,7	41,0 cm.

EPD'S CRÍAS

DATOS DE PRODUCCIÓN

	Crías	PN	Dt	P.Dt	Lch	CE	P. Aj	G.D.	I.C.	P. Aj	G.D.	I.C.
Propio	---	1,00	6,7	17,9	0,8	1,5	260,8	1,066	99,7	488,4	0,690	105,6
Padre	95	3,00	5,2	16,3	0,0	1,0	DESTETE			POST-DESTETE		
Madre	23	(0,3)	9,6	20,1	0,7	0,9						
TOP	90%	30%	30%	40%	15%							



RP 5862

LINK A VIDEO

DESTETE + PESO FINAL + PRECOCIDAD + MODERACION



Renow, su padre.



Impacto, su abuelo materno.



AGROMELU 5862 FUSO T/E

RED U-2 RECKONING 149A

RED U-2 RENOWN 193C

RED U-2 ENVIOUS 147X

AGROMELU 2494 IMPACTO T/E

AGROMELU 4257 PAGA DOBLE-T/E-

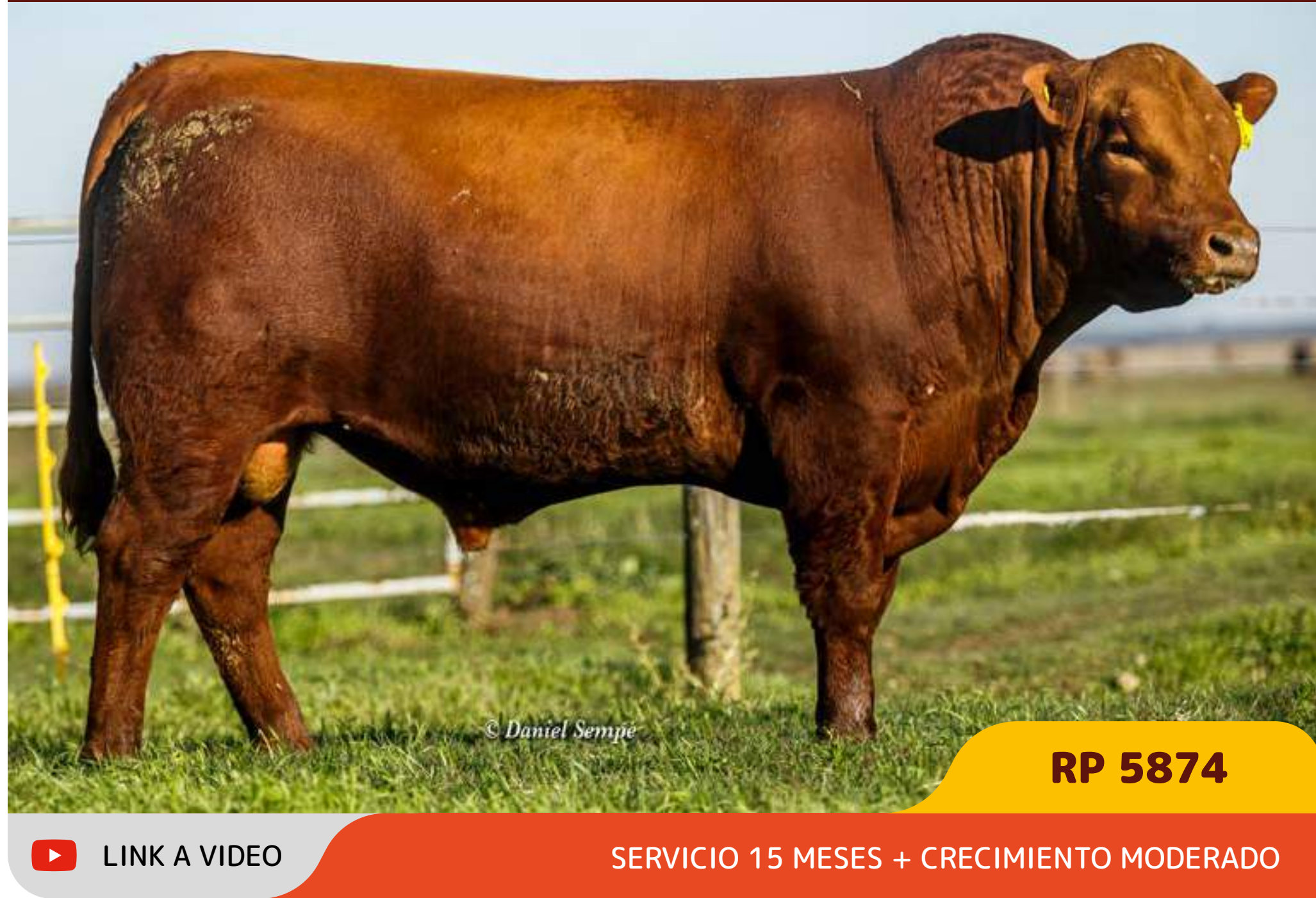
AGROMELU 2775 ACHIRA-T/E-

HBA	FN	ADN	PN	PA	FS	CE
860.265	14/02/2019	I 14508	38 kg.	780 kg.	3,1	43,0 cm.

EPD'S CRÍAS

DATOS DE PRODUCCIÓN

	Crías	PN	Dt	P.Dt	Lch	CE	P. Aj	G.D.	I.C.	P. Aj	G.D.	I.C.
Propio	---	1,90	11,2	29,7	0,7	1,5	270,0	1,105	103,2	474,4	0,619	102,5
Padre	95	3,00	5,2	16,3	0,0	1,0	DESTETE			POST-DESTETE		
Madre	19	1,70	9,4	18,9	0,4	1,0						
TOP	90%	5%	10%	80%	15%							



RP 3090, su padre.



RP 4933 Vichadora, su madre de ternera.

RP 5874

LINK A VIDEO

SERVICIO 15 MESES + CRECIMIENTO MODERADO



AGROMELU 5874 GALAN

CASAMU 7824 LIHUEN ROLLIZO
CASAMU 3090 ARECUTRANALCA ALU
 CASAMU 8221 ALCA ALU EGEA

AGROMELU 4392 PICHICATERO
AGROMELU 4933 VICHADORA
 AGROMELU 3885 FRANCACHONA-T/E-

HBA	FN	ADN	PN	PA	FS	CE
860.106	22/04/2019	I 14512	33 kg.	770 kg.	3,5	40,5 cm.

	EPD'S CRÍAS						DATOS DE PRODUCCIÓN					
	Crías	PN	Dt	P.Dt	Lch	CE	P. Aj	G.D.	I.C.	P. Aj	G.D.	I.C.
Propio	---	(0,1)	11,8	32,5	(1,1)	1,2	264,2	1,101	102,7	550,0	0,866	97,2
Padre	59	(0,4)	11,7	28,4	0,7	1,4	DESTETE			POST-DESTETE		
Madre	7	0,30	5,8	11,3	(2,2)	3,0						
TOP		40%	5%	5%	85%	30%						



RP 3090, su padre.



RP 5157 Bombonera, su madre.

RP 5878

LINK A VIDEO

15 MESES + DESTETE + CRECIMIENTO POTENCIAL



AGROMELU 5878 GALERAZO

CASAMU 7824 LIHUEN ROLLIZO
CASAMU 3090 ARECUTRANALCA ALU
 CASAMU 8221 ALCA ALU EGEA

BEST 2703 PAYADOR FEDERAL-T/E-
AGROMELU 5157 BOMBONERA-T/E-
 AGROMELU 4031 LLENA-T/E-

HBA	FN	ADN	PN	PA	FS	CE
860.108	24/04/2019	I 14513	34 kg.	815 kg.	4,0	44,0 cm.

	EPD'S CRÍAS						DATOS DE PRODUCCIÓN					
	Crías	PN	Dt	P.Dt	Lch	CE	P. Aj	G.D.	I.C.	P. Aj	G.D.	I.C.
Propio	---	0,00	14,9		(0,3)	---	230,9	0,938	89,7	571,2	1,031	100,9
Padre	59	(0,4)	11,7	28,4	0,7	1,4	DESTETE			POST-DESTETE		
Madre	3	0,60	17,6	43,4	(0,3)	---						
TOP			45%	1%		75%						



RP 5882

LINK A VIDEO

VAQUILLONAS 18 MESES + CURVE BENDER + PRECOCIDAD



Nehuen, su padre.



RP 4995 Atorada, su madre.



AGROMELU 5882 GALERUDO T/E

CASAMU 4100 INTEGRO CARKAR

CASAMU 5860 ALCA ALU SCOTTISH

CASAMU 3803 SCOTTISH DANIELA 2925

AGROMELU 4280 PIRADO-T/E-

AGROMELU 4995 ATORADA-T/E-

AGROMELU 3825 FAROLERA-T/E-

HBA	FN	ADN	PN	PA	FS	CE
860.268	08/04/2019		38 kg.	680 kg.	3,5	42,0 kg.

EPD'S CRÍAS

DATOS DE PRODUCCIÓN

	Crías	PN	Dt	P.Dt	Lch	CE	P. Aj	G.D.	I.C.	P. Aj	G.D.	I.C.
Propio	---	(0,1)	10,0	28,1	(2,4)	1,1	279,0	1,148	106,6	473,8	0,590	102,4
Padre	152	0,30	3,3	9,5	(5,9)	1,0	DESTETE			POST-DESTETE		
Madre	4	0,50	11,3	33,9	2,5	1,3						
TOP		40%	10%	10%	95%	40%						



RP 5888

LINK A VIDEO

TODO POTENCIAL DE CRECIMIENTO + PRECOCIDAD



Pirado, su padre.



RP 4921 Viyuya, su madre.



AGROMELU 5888 GALGUIENTO T/E

RUBETA 4444 QUEBRANTADOR-T/E-

AGROMELU 4280 PIRADO-T/E-

AGROMELU 3061 CHARATA-T/E-

TRANQUERAS 289 BRIG BRUTAL-T/E-

AGROMELU 4921 VIYUYA-T/E-

AGROMELU 2775 ACHIRA-T/E-

HBA	FN	ADN	PN	PA	FS	CE
860.271	08/04/2019	I 14516	39 kg.	700 kg.	2,0	40,0 cm.

EPD'S CRÍAS

DATOS DE PRODUCCIÓN

	Crías	PN	Dt	P.Dt	Lch	CE	P. Aj	G.D.	I.C.	P. Aj	G.D.	I.C.
Propio	---	3,00	8,9	27,4	(1,1)	1,7	328,9	1,290	125,7	511,7	0,554	110,6
Padre	239	1,30	3,8	13,4	(3,7)	1,2	DESTETE			POST-DESTETE		
Madre	9	2,20	12,1	42,8	1,5	1,7						
TOP		95%	15%	10%	85%	10%						



RP 5892

LINK A VIDEO

DESTETE + CRECIMIENTO MODERADO



Pirado, su padre.



RP 4483 Pecosa, su madre.

AGROMELU 5892 GALLARDUANO T/E

RUBETA 4444 QUEBRANTADOR-T/E-

AGROMELU 4280 PIRADO-T/E-

AGROMELU 3061 CHARATA-T/E-

RED 6 MILE FULL THROTTLE171T

AGROMELU 4483 PECOSA-T/E-

AGROMELU 3153 ESTANCIERA-T/E-

HBA	FN	ADN	PN	PA	FS	CE
860.273	10/04/2019		42 kg.	720 kg.	3,8	40,0 cm.

EPD'S CRÍAS

DATOS DE PRODUCCIÓN

	Crías	PN	Dt	P.Dt	Lch	CE	P. Aj	G.D.	I.C.	P. Aj	G.D.	I.C.
Propio	---	1,20	3,2	5,0	(2,0)	0,8	274,1	1,086	104,7	484,8	0,639	104,8
Padre	239	1,30	3,8	13,4	(3,7)	1,2	DESTETE			POST-DESTETE		
Madre	7	0,90	6,3	10,9	(0,3)	0,8						
TOP		95%	70%	75%	95%	70%						



RP 5894

LINK A VIDEO

CRECIMIENTO MODERADO



Pirado, si padre.



RP 3097 Dichosa, su madre de ternera.

AGROMELU 5894 GALLEGO T/E

RUBETA 4444 QUEBRANTADOR-T/E-

AGROMELU 4280 PIRADO-T/E-

AGROMELU 3061 CHARATA-T/E-

AGROMELU 2494 IMPACTO -T/E-

AGROMELU 3097 DICHOSA

AGROMELU 2375 DOBLE 849

HBA	FN	ADN	PN	PA	FS	CE
860.274	12/04/2019		42 kg.	660 kg.	3,8	41,0 cm.

EPD'S CRÍAS

DATOS DE PRODUCCIÓN

	Crías	PN	Dt	P.Dt	Lch	CE	P. Aj	G.D.	I.C.	P. Aj	G.D.	I.C.
Propio	---	1,40	3,7	7,0	(3,5)	0,9	241,3	0,930	92,2	484,8	0,639	104,8
Padre	239	1,30	3,8	13,4	(3,7)	1,2	DESTETE			POST-DESTETE		
Madre	31	1,30	3,0	(0,8)	(3,2)	0,7						
TOP		95%	65%	70%	95%	60%						



RP 5896

LINK A VIDEO

CRECIMIENTO MODERADO



Falta Envido, su padre.



RP 4311 Pilcha, su madre de ternera.

AGROMELU 5896 GALLERO T/E

AGROMELU 2830 G.CANYON FALUCHO

AGROMELU 3288 FALTA ENVIDO

AGROMELU 2141 BOOM MARIAS

RUBETA 4444 QUEBRANTADOR-T/E-

AGROMELU 4311 PILCHA-T/E-

AGROMELU 3061 CHARATA-T/E-

HBA	FN	ADN	PN	PA	FS	CE
860.275	14/04/2019		42 kg.	660 kg.	2,8	40,0 cm.

	EPD'S CRÍAS						DATOS DE PRODUCCIÓN					
	Crías	PN	Dt	P.Dt	Lch	CE	P. Aj	G.D.	I.C.	P. Aj	G.D.	I.C.
Propio	---	1,30	3,2	2,2	(1,6)	1,0	253,3	0,982	96,8	468,8	0,653	101,3
Padre	371	0,30	8,2	(1,1)	15,6	1,0	DESTETE			POST-DESTETE		
Madre	12	1,80	10,4	25,0	(2,1)	1,0						
TOP		95%	70%	75%	90%	50%						



RP 5904

LINK A VIDEO

BAJO PESO AL NACER + DESTETE + FINAL + PRECOCIDAD



RP 3090, su padre.



RP 4005 Ladeada, su madre.



AGROMELU 5904 GALLITO CIEGO

CASAMU 7824 LIHUEN ROLLIZO

CASAMU 3090 ARECUTRANALCA ALU

CASAMU 8221 ALCA ALU EGEA

AGROMELU 2894 BRUJO T/E

AGROMELU 4005 LADEADA T/E

AGROMELU 3065 CHIFLADA T/E

HBA	FN	ADN	PN	PA	FS	CE
865.116	13/06/2019		28 kg.	705 kg.	3,8	38,0 cm.

	EPD'S CRÍAS						DATOS DE PRODUCCIÓN					
	Crías	PN	Dt	P.Dt	Lch	CE	P. Aj	G.D.	I.C.	P. Aj	G.D.	I.C.
Propio	---	0,50	9,6	18,2	0,6	1,1	244,7	1,032	95,1	542,3	0,902	95,8
Padre	59	(0,4)	11,7	28,4	0,7	1,4	DESTETE			POST-DESTETE		
Madre	9	1,40	12,8	24,9	1,2	0,8						
TOP		75%	10%	30%	50%	40%						



RP 5906

LINK A VIDEO

15 MESES + TREMENDOS NUMEROS CON MODERACION



RP 3090, su padre.



RP 5385, su madre.



AGROMELU 5906 GALLO PELADO

CASAMU 7824 LIHUEN ROLLIZO
CASAMU 3090 ARECUTRANALCA ALU
 CASAMU 8221 ALCA ALU EGEA

AGROMELU 4318 PINGO
AGROMELU 5385 BRUJO PINGO
 AGROMELU 3797 FACHENDOSA-T/E-

HBA	FN	ADN	PN	PA	FS	CE
865.108	17/07/2019		27 kg.	655 kg.	3,2	42,0 cm.

	EPD'S CRÍAS						DATOS DE PRODUCCIÓN					
	Crías	PN	Dt	P.Dt	Lch	CE	P. Aj	G.D.	I.C.	P. Aj	G.D.	I.C.
Propio	---	(0,7)	8,8	19,4	1,4	1,5	252,8	1,075	98,2	532,5	0,847	94,1
Padre	59	(0,4)	11,7	28,4	0,7	1,4	DESTETE			POST-DESTETE		
Madre	2	(0,4)	8,1	11,1	2,8	---						
TOP		15%	15%	25%	40%	15%						



RP 5910

LINK A VIDEO

15 MESES + CRECIMIENTO + PRECOCIDAD + HAB MATERNA



RP 3090, su padre.



RP 4995 Atorada, su madre.



AGROMELU 5910 GALO

CASAMU 7824 LIHUEN ROLLIZO
CASAMU 3090 ARECUTRANALCA ALU
 CASAMU 8221 ALCA ALU EGEA

AGROMELU 4280 PIRADO
AGROMELU 4995 ATORADA T/E
 AGROMELU 3825 FAROLERA T/E

HBA	FN	ADN	PN	PA	FS	CE
865.137	20/07/2019		30 kg.	655 kg.	3,8	41,0 cm.

	EPD'S CRÍAS						DATOS DE PRODUCCIÓN					
	Crías	PN	Dt	P.Dt	Lch	CE	P. Aj	G.D.	I.C.	P. Aj	G.D.	I.C.
Propio	---	(0,1)	11,0	31,1	1,3	1,5	244,7	1,032	95,1	542,3	0,902	95,8
Padre	59	(0,4)	11,7	28,4	0,7	1,4	DESTETE			POST-DESTETE		
Madre	4	0,50	11,3	33,9	2,5	1,3						
TOP		40%	5%	5%	40%	15%						



RP 5916

LINK A VIDEO

15 MESES + MAXIMO POTENCIAL + PRECOCIDAD



RP 3090, su padre.



RP 4978 Zurra, su madre.



AGROMELU 5916 GAMBETA

CASAMU 7824 LIHUEN ROLLIZO
CASAMU 3090 ARECUTRANALCA ALU
 CASAMU 8221 ALCA ALU EGEA

RED LAZY MC COWBOY CUT 26U
AGROMELU 4978 ZURRA T/E
 AGROMELU 4031 LLENA-T/E-

HBA	FN	ADN	PN	PA	FS	CE
865.112	22/07/2019		30 kg.	670 kg.	3,6	42,0 cm.

EPD'S CRÍAS

DATOS DE PRODUCCIÓN

	Crías	PN	Dt	P.Dt	Lch	CE	P. Aj	G.D.	I.C.	P. Aj	G.D.	I.C.
Propio	---	0,00	16,0	40,1	(0,7)	1,8	291,4	1,245	113,3	542,2	0,760	95,8
Padre	59	(0,4)	11,7	28,4	0,7	1,4	DESTETE		POST-DESTETE			
Madre	3	0,50	13,4	27,1	(1,4)	1,6						
TOP		45%	1%	2%	85%	5%						



RP 5928

LINK A VIDEO

15 MESES + DESTETE + CRECIMIENTO + MODERACION



Tayador, su padre.



Brujo, su abuelo materno.



AGROMELU 5928 GANCHERO

AGROMELU 3804 FELPUDO T/E
AGROMELU 4764 TAYADOR T/E
 AGROMELU 2903 CANCHERA

AGROMELU 2894 BRUJO-T/E-
AGROMELU 5399 DUKE BRUJO T/E
 CHARLES G222 JAVARANDA 4

HBA	FN	ADN	PN	PA	FS	CE
NO	06/08/2019		29 kg.	670 kg.	3,4	41,0 cm.

EPD'S CRÍAS

DATOS DE PRODUCCIÓN

	Crías	PN	Dt	P.Dt	Lch	CE	P. Aj	G.D.	I.C.	P. Aj	G.D.	I.C.
Propio	---	(0,1)	7,9	19,5	(0,3)	1,0	265,6	1,127	103,2	582,6	0,960	102,9
Padre	75	(0,1)	5,9	6,4	(4,0)	0,6	DESTETE		POST-DESTETE			
Madre	1	0,20	--	--	--	--						
TOP		40%	20%	25%	75%	50%						



RP 5936

LINK A VIDEO

15 MESES + DESTETE + CRECIMIENTO POSTERIOR



Guitarrero, su padre.



RP 4347 Rabiosa, su abuela materna.



AGROMELU 5936 GANSO

TRES MARIAS 6241 PAYADOR-T/E-
TRES MARIAS 9823 GUITARRERO -T/E
 TRES MARIAS 8898 MULBERRY

AGROMELU 3754 CUBBY CHEROKY
AGROMELU 5069 FELPUDO OPORTUNO
 AGROMELU 4347 RABIOSA

HBA	FN	ADN	PN	PA	FS	CE
868.565	05/09/2019		30 kg.	610 kg.	4,0	41,0 cm.

	EPD'S CRÍAS						DATOS DE PRODUCCIÓN					
	Crías	PN	Dt	P.Dt	Lch	CE	P. Aj	G.D.	I.C.	P. Aj	G.D.	I.C.
Propio	---	(0,4)	6,1	19,6	0,1	0,9	261,4	1,102	101,6	540,4	0,845	95,5
Padre	223	0,30	6,5	15,6	0,2	0,9	DESTETE			POST-DESTETE		
Madre	3	(0,9)	11,7	37,9	2,2	1,1						
TOP		25%	35%	25%	65%	60%						



RP 5946

LINK A VIDEO

DESTETE + CRECIMIENTO POSTERIOR + PRECOCIDAD

NEGATIVO DOBLE MÚSCULO



Santana, su padre.



RP 5242, su madre.



AGROMELU 5946 GARPADOR

RED TER-RON PARKER 34A
RED TER-RON SANTANA 73C
 RED TER-RON BRANDY

RUBETA 4444 QUEBRANTADOR-T/E-
AGROMELU 5242 BRUJO QUEBRANTA-T/E
 AGROMELU 3989 JETONA-T/E-

HBA	FN	ADN	PN	PA	FS	CE
868.403	16/09/2019		30 kg.	620 kg.	3,5	41,0 cm.

	EPD'S CRÍAS						DATOS DE PRODUCCIÓN					
	Crías	PN	Dt	P.Dt	Lch	CE	P. Aj	G.D.	I.C.	P. Aj	G.D.	I.C.
Propio	---	0,10	6,9	19,3	0,1	1,4	256,7	1,080	99,8	566,9	0,940	100,2
Padre	386	0,00	5,0	21,9	0,0	1,6	DESTETE			POST-DESTETE		
Madre	2	0,50	8,0	19,1	(2,6)	1,0						
TOP		50%	30%	25%	70%	20%						



RP 5948

LINK A VIDEO

BAJO PESO AL NACER + TREMENDO CRECIMIENTO

NEGATIVO DOBLE MÚSCULO



Santana, su padre.



RP 4515 Pisculina, su madre.



AGROMELU 5948 GARPE

RED TER-RON PARKER 34A
RED TER-RON SANTANA 73C
RED TER-RON BRANDY

AGROMELU 4006 LECHUZA-T/E-
AGROMELU 4515 PICULINA-T/E-
AGROMELU 3861 FORRADA-T/E-

HBA	FN	ADN	PN	PA	FS	CE
868.404	16/09/2019	I 14522	30 kg.	560 kg.	2,9	39,0 cm.

EPD'S CRÍAS

DATOS DE PRODUCCIÓN

	Crías	PN	Dt	P.Dt	Lch	CE	P. Aj	G.D.	I.C.	P. Aj	G.D.	I.C.
Propio	---	0,00	11,0	26,1	(1,1)	0,8	254,1	1,067	98,7	519,8	0,805	91,8
Padre	386	0,00	5,0	21,9	0,0	1,6	DESTETE			POST-DESTETE		
Madre	4	0,60	15,0	29,9	(5,0)	0,3						
TOP		45%	5%	12%	85%	75%						



RP 5960

LINK A VIDEO

BAJO PESO AL NACER + HABILIDAD MATERNA + MODERADO



ENTRIPADO - SU PADRE



RP 5786, hermano materno. Venta 2020.



AGROMELU 5960 GASOLERO

AGROMELU 3804 FELPUDO-T/E-
AGROMELU 5422 ENTRIPADO T/E
AGROMELU 4041 LORA-T/E-

AGROMELU 4398 PACHANGA-T/E-
AGROMELU 4929 VERDOLAGA
AGROMELU 4343 PIRADA

HBA	FN	ADN	PN	PA	FS	CE
868.407	14/10/2019		32 kg.	635 kg.	4,1	40,0 cm.

EPD'S CRÍAS

DATOS DE PRODUCCIÓN

	Crías	PN	Dt	P.Dt	Lch	CE	P. Aj	G.D.	I.C.	P. Aj	G.D.	I.C.
Propio	---	0,20	1,2	(3,5)	1,4	--	245,6	1,017	95,4	600,1	1,074	106,0
Padre	27	0,30	(0,1)	(9,7)	0,5	--	DESTETE			POST-DESTETE		
Madre	4	0,20	7,1	16,0	2,2	1,3						
TOP		60%	85%	95%	40%							



Pingo, su abuelo materno.



RP 5591 Fechoria, su madre.



RP 5964

LINK A VIDEO

BAJO PESO AL NACER + HABILIDAD MATERNA + MODERADO

AGROMELU 5964 GAUCHO

AGROMELU 4318 PINGO
AGROMELU 5606 FATO
 AGROMELU 4205 PALETILLA

AGROMELU 4318 PINGO
AGROMELU 5591 FECHORIA
 AGROMELU 4943 VINISA

HBA	FN	ADN	PN	PA	FS	CE
868.451	16/10/2019		30 kg.	610 kg.	3,3	40,0 cm.

	EPD'S CRÍAS						DATOS DE PRODUCCIÓN					
	Crías	PN	Dt	P.Dt	Lch	CE	P. Aj	G.D.	I.C.	P. Aj	G.D.	I.C.
Propio	---	0,10	6,2	12,7	3,6	--	251,8	1,056	97,8	567,6	0,957	100,3
Padre	6	(0,7)	5,4	11,4	3,7	1,0	DESTETE			POST-DESTETE		
Madre	1	0,50	8,9	25,7	3,6	--						
TOP		50%	35%	50%	10%							



Entripado, su padre.



RP 4483 Pecosa, su madre.



RP 5966

LINK A VIDEO

BAJO PESO AL NACER + MODERACION

AGROMELU 5966 GEMELO

AGROMELU 3804 FELPUDO-T/E-
AGROMELU 5422 ENTRIPADO T/E
 AGROMELU 4041 LORA-T/E-

RED 6 MILE FULL THROTTLE171T
AGROMELU 4483 PECOSA-T/E-
 AGROMELU 3153 ESTANCIERA-T/E-

HBA	FN	ADN	PN	PA	FS	CE
868.409	21/10/2019		30 kg.	590 kg.	3,2	41,0 cm.

	EPD'S CRÍAS						DATOS DE PRODUCCIÓN					
	Crías	PN	Dt	P.Dt	Lch	CE	P. Aj	G.D.	I.C.	P. Aj	G.D.	I.C.
Propio	---	0,30	2,6	(0,2)	0,1	--	261,3	1,101	101,5	590,0	0,996	104,3
Padre	27	0,30	(0,1)	(9,7)	0,5	--	DESTETE			POST-DESTETE		
Madre	17	0,90	6,3	6,1	(0,3)	0,8						
TOP		65%	75%	95%	65%							



RP 5968

LINK A VIDEO

BAJO PESO AL NACER + MODERACION



Entripado, su padre.



RP 3861 Forrada, su abuela materna.



AGROMELU 5968 GENIO

AGROMELU 3804 FELPUDO-T/E-
AGROMELU 5422 ENTRIPADO T/E
 AGROMELU 4041 LORA-T/E-

AGROMELU 2894 BRUJO-T/E-
AGROMELU 4547 PUNGA-T/E-
 AGROMELU 3861 FORRADA-T/E-

HBA	FN	ADN	PN	PA	FS	CE
868.401	25/10/2019		31 kg.	570 kg.	4,0	36,0 kg.

	EPD'S CRÍAS						DATOS DE PRODUCCIÓN					
	Crías	PN	Dt	P.Dt	Lch	CE	P. Aj	G.D.	I.C.	P. Aj	G.D.	I.C.
Propio	---	0,00	4,4	3,4	(2,9)	--	237,2	0,982	92,2	559,5	0,977	98,9
Padre	27	0,30	(0,1)	(9,7)	0,5	--	DESTETE			POST-DESTETE		
Madre	5	0,20	12,7	22,6	(6,4)	0,6						
TOP		45%	55%	80%	95%							

GRAN OPORTUNIDAD

PACKS

4x5

EMBRIONES

Abrimos la puerta de nuestro plantel para que elija la combinación de Toro y Donante que quiera utilizar.

Salen a venta 4 packs de 5 embriones cada uno.



© Daniel Sempe

RP 3817



© Daniel Sempe

RP 3989



© Daniel Sempe

RP 4041



© Daniel Sempe

RP 4921



© Daniel Sempe

RP 5089

AGROMELU



VAQUILLONAS
PP PREÑADAS



TREMENDOS NÚMEROS

CORRAL 1-A

RP 5835

[LINK A VIDEO](#)

BAJO PESO AL NACER + CRECIMIENTO + HABILIDAD MATERNA

PEDIGREE

BROWN JYJ REDEMPTION Y1334

LSF TBJ TABASCO 5830C

LSF TBJ GILDA X0061 A3428

AGROMELU 5835 FUNYINGA T/E

AGROMELU 4318 PINGO

AGROMELU 5385 BRUJO PINGO

AGROMELU 3797 FACHENDOSA-T/E-

HBA:	866.907
FN:	14/02/2019
PN:	34 kg.
PA:	640 kg.
F. SERV:	17/12/2020
TIPO:	A CAMPO
TORO:	FORMADOR
FPP:	25/09/2021

DATOS DE PRODUCCIÓN

DESTETE			POST-DESTETE		
P. Aj	G.D.	I.C.	P. Aj	G.D.	I.C.
248,6	1,022	107,6	369,4	0,503	110,4



Tabasco, su padre.

EPD'S CRÍAS

	Crías	PN	Dt	P.Dt	Lch	CE
Propio	---	(0,5)	8,2	21,9	2,7	---
Padre	62	(0,6)	8,7	33,8	2,1	0,8
Madre	2	(0,4)	8,1	11,1	2,8	---
TOP		20%	20%	20%	20%	---



RP 5385, su madre.



CORRAL 1-B

RP 5763

[▶ LINK A VIDEO](#)

MUCHA MODERACION + CARNE

PEDIGREE

- RUBETA 4444 QUEBRANTADOR-T/E-
- AGROMELU 4280 PIRADO-T/E-
- AGROMELU 3061 CHARATA-T/E-
- AGROMELU 5763 FIERRO**
- AGROMELU 2494 IMPACTO
- AGROMELU 4173 NUBE-T/E-
- AGROMELU 2775 ACHIRA-T/E-

HBA:	849.306
FN:	23/04/2018
PN:	34 kg.
PA:	550 kg.
F. SERV:	07/01/2021
TIPO:	A CAMPO
TORO:	ENTRIPADO
FPP:	19/10/2021

DATOS DE PRODUCCIÓN

DESTETE			POST-DESTETE		
P. Aj	G.D.	I.C.	P. Aj	G.D.	I.C.
193,6	0,760	85,1	327,9	0,867	102,2



Pirado, su padre.

EPD'S CRÍAS

	Crías	PN	Dt	P.Dt	Lch	CE
Propio	---	0,70	2,3	0,4	(3,4)	---
Padre	239	1,30	3,8	13,4	(3,7)	1,2
Madre	27	0,40	3,1	2,5	(3,2)	0,7
TOP		85%	80%	90%	95%	---



RP 4173 Nube, su madre.



© Daniel Sempé

CORRAL 2-A

RP 5891

[LINK A VIDEO](#)

BAJO PESO AL NACER + CLASE

PEDIGREE

RUBETA 4444 QUEBRANTADOR-T/E-
 AGROMELU 4280 PIRADO-T/E-
 AGROMELU 3061 CHARATA-T/E-
AGROMELU 5891 GOMERA T/E
 AGROMELU 4392 PICHICATERO
 AGROMELU 4933 VICHADORA
 AGROMELU 3885 FRANCACHONA

HBA:	869.494
FN:	30/05/2019
PN:	22 kg.
PA:	520 kg.
F. SERV:	15/02/2021
TIPO:	A CAMPO
TORO:	FORMADOR
FPP:	25/11/2021

DATOS DE PRODUCCIÓN

DESTETE			POST-DESTETE		
P. Aj	G.D.	I.C.	P. Aj	G.D.	I.C.
189,8	0,799	82,1	333,8	0,600	99,7



Pirado, su padre.

EPD'S CRÍAS

	Crías	PN	Dt	P.Dt	Lch	CE
Propio	---	(0,1)	1,6	2,8	(3,0)	---
Padre	239	1,30	3,8	13,4	(3,7)	1,2
Madre	7	0,30	5,8	11,3	(2,2)	0,6
TOP		40%	85%	75%	95%	---



RP 4933 Vichadora, su madre.



CORRAL 2-B

RP 5797

[LINK A VIDEO](#)

ALTO POTENCIAL DE CRECIMIENTO

PEDIGREE

- CASAMU 7824 LIHUEN ROLLIZO
- CASAMU 3090 ARECUTRANALCA ALU
- CASAMU 8221 ALCA ALU EGEA 2957
- AGROMELU 5797 FRIOLERA**
- AGROMELU 3288 FALTA ENVIDO
- AGROMELU 5113 APLASTADA
- AGROMELU 2999 CUADRADA-T/E-

HBA:	854.920
FN:	01/10/2018
PN:	38 kg.
PA:	640 kg.
F. SERV:	29/10/2020
TIPO:	IATF
TORO:	TINTO
FPP:	07/08/2021

DATOS DE PRODUCCIÓN

DESTETE			POST-DESTETE		
P. Aj	G.D.	I.C.	P. Aj	G.D.	I.C.
221,9	0,876	97,5	394,8	0,721	107,8



RP 3090, su padre.

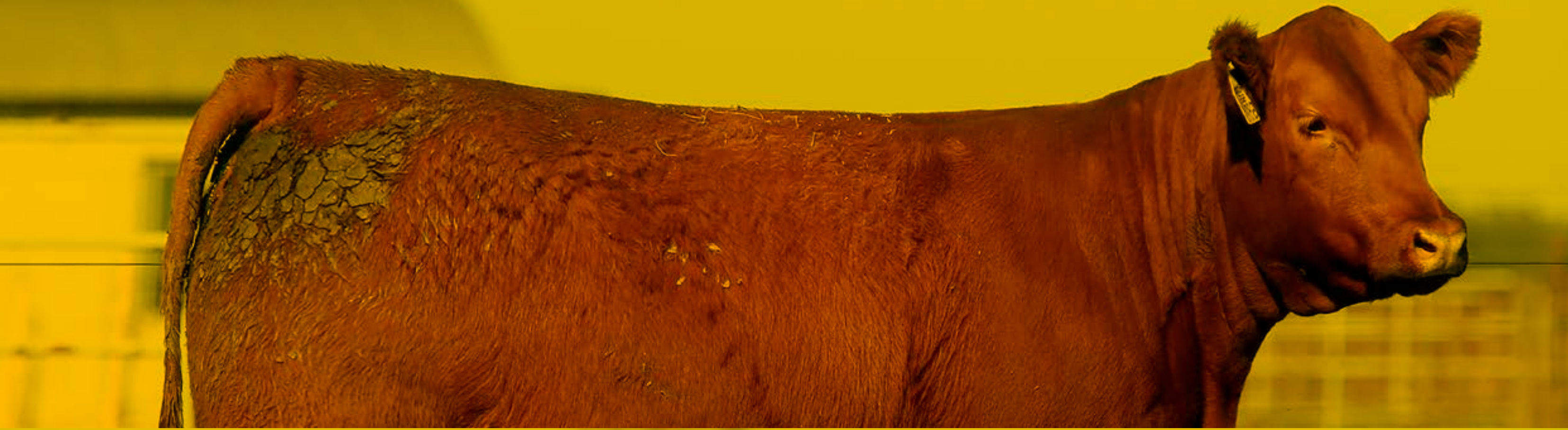
EPD'S CRÍAS

	Crías	PN	Dt	P.Dt	Lch	CE
Propio	---	0,40	9,6	27,4	(0,8)	---
Padre	59	(0,4)	11,7	28,4	0,7	1,4
Madre	2	0,80	8,6	21,3	(1,5)	---
TOP		90%	10%	10%	80%	---



RP 2999 Cuadrada, su madre.

AGROMELU



ELECCIONES TERNERA PP



CORRAL 3-A

RP 5971

[LINK A VIDEO](#)

PEDIGREE

LSF TBJ TABASCO 5830C
 AGROMELU 5670 FILTRADO
 AGROMELU 4983 APLASTADA-T/E-
AGROMELU 5971 GLORIA
 DUFF ANGUS 011
 AGROMELU 5655 FORMADORA
 AGROMELU 4995 ATORADA-T/E-

HBA:	863.222
FN:	10/01/2020
PN:	30 kg.
PA:	440 kg.
F. SERV:	-
TIPO:	-
TORO:	-
FPP:	-

DATOS DE PRODUCCIÓN

DESTETE			POST-DESTETE		
P. Aj	G.D.	I.C.	P. Aj	G.D.	I.C.
229,2	0,949	95,0	339,1	0,709	128,0



Filtrado, su padre.

EPD'S CRÍAS

	Crías	PN	Dt	P.Dt	Lch	CE
Propio	---	-	-	-	-	---
Padre	1	(1,1)	12,1	43,2	0,0	0,9
Madre	1	(0,1)	7,6	21,6	1,6	---
TOP	-	-	-	-	-	-



RP 5655 Formasadora, su madre.



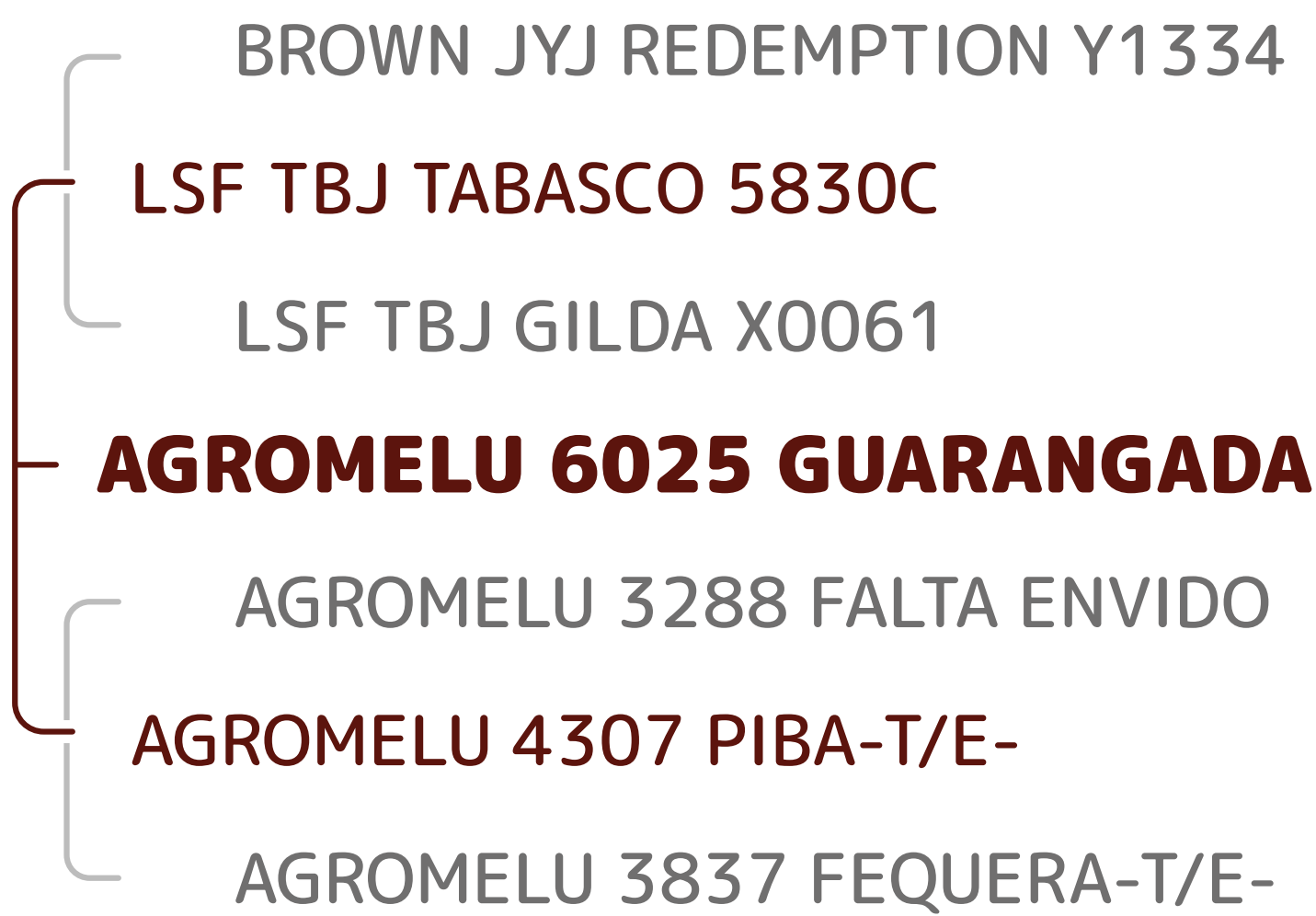
© Daniel Sempé

CORRAL 3-B

RP 6025

[LINK A VIDEO](#)

PEDIGREE



HBA:	863.302
FN:	15/01/2020
PN:	38 kg.
PA:	470 kg.
F. SERV:	-
TIPO:	-
TORO:	-
FPP:	-

DATOS DE PRODUCCIÓN

DESTETE			POST-DESTETE		
P. Aj	G.D.	I.C.	P. Aj	G.D.	I.C.
259,2	1,053	136,2	356,1	0,625	134,4



Tabasco, su padre.

EPD'S CRÍAS

	Crías	PN	Dt	P.Dt	Lch	CE
Propio	---	---	---	---	---	---
Padre	62	(0,6)	8,7	33,8	2,1	0,8
Madre	10	1,20	12,4	31,5	(1,8)	0,9
TOP						---



RP 3837 Fequera, su abuela materna.



© Daniel Sempé

CORRAL 4-A

RP 6063

 LINK A VIDEO

PEDIGREE



HBA:	867.972
FN:	14/08/2020
PN:	38 kg.
PA:	340 kg.
F. SERV:	-
TIPO:	-
TORO:	-
FPP:	-

DATOS DE PRODUCCIÓN

DESTETE			POST-DESTETE		
P. Aj	G.D.	I.C.	P. Aj	G.D.	I.C.
277,2	1,139	119,1	---	---	---



Fierro, su padre.

EPD'S CRÍAS

	Crías	PN	Dt	P.Dt	Lch	CE
Propio	---	---	---	---	---	---
Padre	8	(0,2)	10,5	39,5	2,3	1,1
Madre	1	0,30	8,2	24,4	(0,6)	---
TOP	---	---	---	---	---	---



RP 5405 Faca, su madre.



CORRAL 4-B

RP 6069

[LINK A VIDEO](#)

PEDIGREE

ESENCIAL 37 ARQUIMEDES
 AGROMELU 5678 FORMADOR
 AGROMELU 4913 UPA
AGROMELU 6069 HUELLA
 AGROMELU 3804 FELPUDO
 AGROMELU 5097 ALELUYA
 AGROMELU 4311 PILCHA

HBA: 867.975
 FN: 19/08/2020
 PN: 35 kg.
 PA: 320 kg.
 F. SERV: -
 TIPO: -
 TORO: -
 FPP: -

DATOS DE PRODUCCIÓN

DESTETE			POST-DESTETE		
P. Aj	G.D.	I.C.	P. Aj	G.D.	I.C.
263,7	1,089	113,3	---	---	---



Formador, su padre.

EPD'S CRÍAS

	Crías	PN	Dt	P.Dt	Lch	CE
Propio	---	---	---	---	---	---
Padre	30	(0,9)	5,4	11,7	(0,4)	1,2
Madre	2	0,50	6,5	17,9	3,3	---
TOP	---	---	---	---	---	---



RP 5097 Aleluya, su madre.

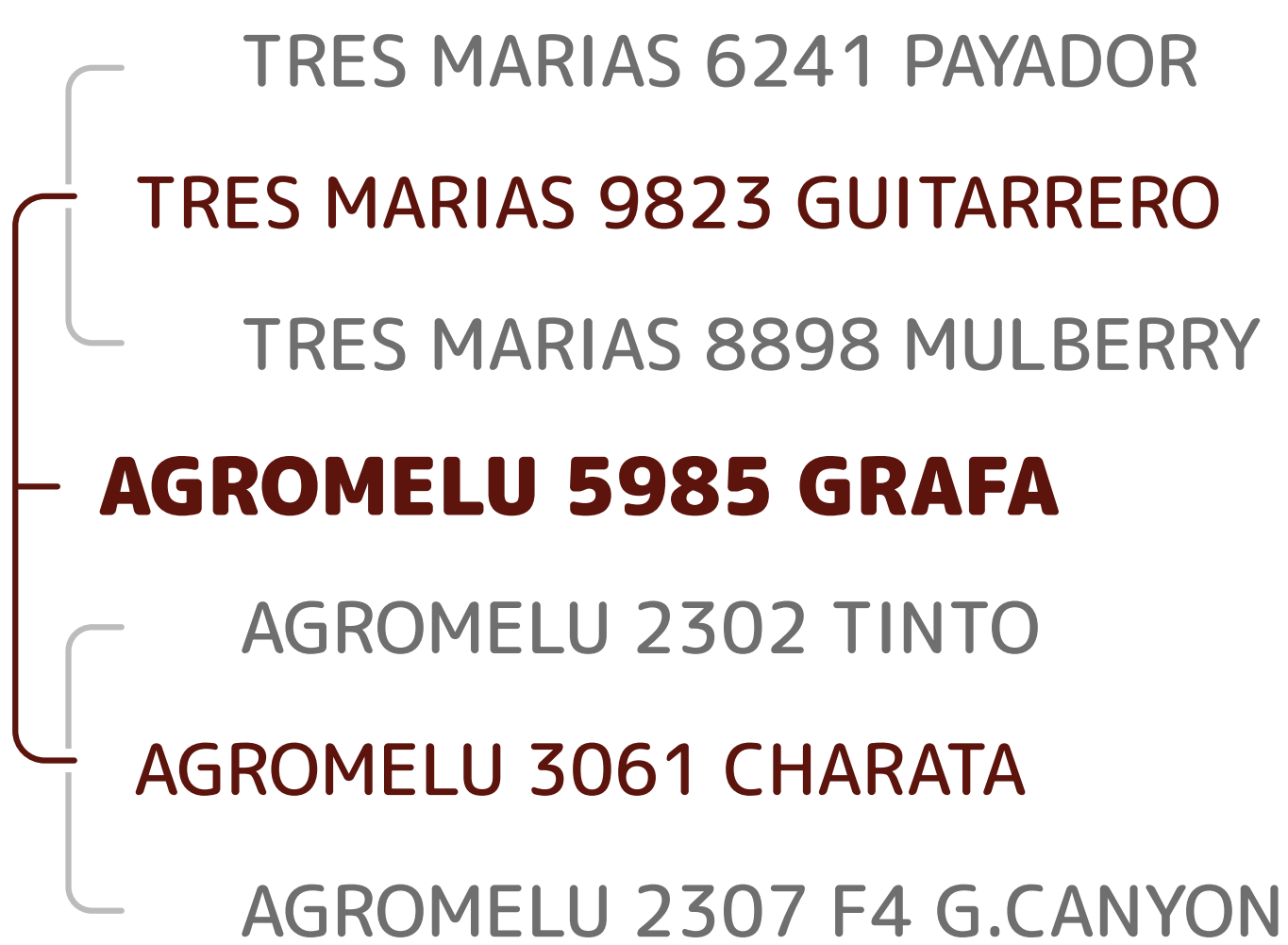


CORRAL 5-A

RP 5985

[LINK A VIDEO](#)

PEDIGREE



HBA:	863.402
FN:	11/01/2020
PN:	35 kg.
PA:	430 kg.
F. SERV:	-
TIPO:	-
TORO:	-
FPP:	-

DATOS DE PRODUCCIÓN

DESTETE			POST-DESTETE		
P. Aj	G.D.	I.C.	P. Aj	G.D.	I.C.
221,3	0,887	116,3	335,3	0,735	126,5



Guitarrero, su padre.

EPD'S CRÍAS

	Crías	PN	Dt	P.Dt	Lch	CE
Propio	---					---
Padre	223	0,30	6,5	15,6	0,2	0,9
Madre	33	2,50	11,9	26,0	(1,4)	0,8
TOP						---



RP 3061 Charata, su madre.



CORRAL 5-B

RP 5993

[LINK A VIDEO](#)

PEDIGREE

- TRES MARIAS 6241 PAYADOR
- TRES MARIAS 9823 GUITARRERO
- TRES MARIAS 8898 MULBERRY
- AGROMELU V GRASIENTA**
- AGROMELU 2494 IMPACTO
- AGROMELU 3097 DICHOSA
- AGROMELU 2375 DOBLE 849

HBA:	863.405
FN:	11/01/2020
PN:	36 kg.
PA:	390 kg.
F. SERV:	-
TIPO:	-
TORO:	-
FPP:	-

DATOS DE PRODUCCIÓN

DESTETE			POST-DESTETE		
P. Aj	G.D.	I.C.	P. Aj	G.D.	I.C.
191,8	0,742	100,8	294,4	0,662	111,1



Guitarrero, su padre.

EPD'S CRÍAS

	Crías	PN	Dt	P.Dt	Lch	CE
Propio	---	---	---	---	---	---
Padre	223	0,30	6,5	15,6	0,2	0,9
Madre	32	1,30	3,0	(0,8)	(3,2)	0,7
TOP	---	---	---	---	---	---



RP 3097 Dichosa, su madre.



CORRAL 6-A

RP 5983

 LINK A VIDEO

PEDIGREE



HBA:	863.230
FN:	11/01/2020
PN:	36 kg.
PA:	435 kg.
F. SERV:	-
TIPO:	-
TORO:	-
FPP:	-

DATOS DE PRODUCCIÓN

DESTETE			POST-DESTETE		
P. Aj	G.D.	I.C.	P. Aj	G.D.	I.C.
234,1	0,944	123,1	331,0	0,625	124,9



Santana, su padre.

EPD'S CRÍAS

	Crías	PN	Dt	P.Dt	Lch	CE
Propio	---	---	---	---	---	---
Padre	386	0,00	5,0	21,9	0,0	1,6
Madre	9	(0,2)	8,1	19,8	2,5	0,8
TOP	---	---	---	---	---	---



RP 4335 Pituca, su madre.



CORRAL 6-B

RP 5991

[LINK A VIDEO](#)

PEDIGREE



HBA:	863.231
FN:	11/01/2020
PN:	30 kg.
PA:	420 kg.
F. SERV:	-
TIPO:	-
TORO:	-
FPP:	-

DATOS DE PRODUCCIÓN

DESTETE			POST-DESTETE		
P. Aj	G.D.	I.C.	P. Aj	G.D.	I.C.
190,9	0,766	100,3	333,4	0,919	125,8



Angurria, su padre.

EPD'S CRÍAS

	Crías	PN	Dt	P.Dt	Lch	CE
Propio	---	---	---	---	---	---
Padre	15	0,20	13,3	39,3	2,5	2,0
Madre	3	0,00	7,9	13,4	2,6	---
TOP	---	---	---	---	---	---



RP 3383, su abuela materna.

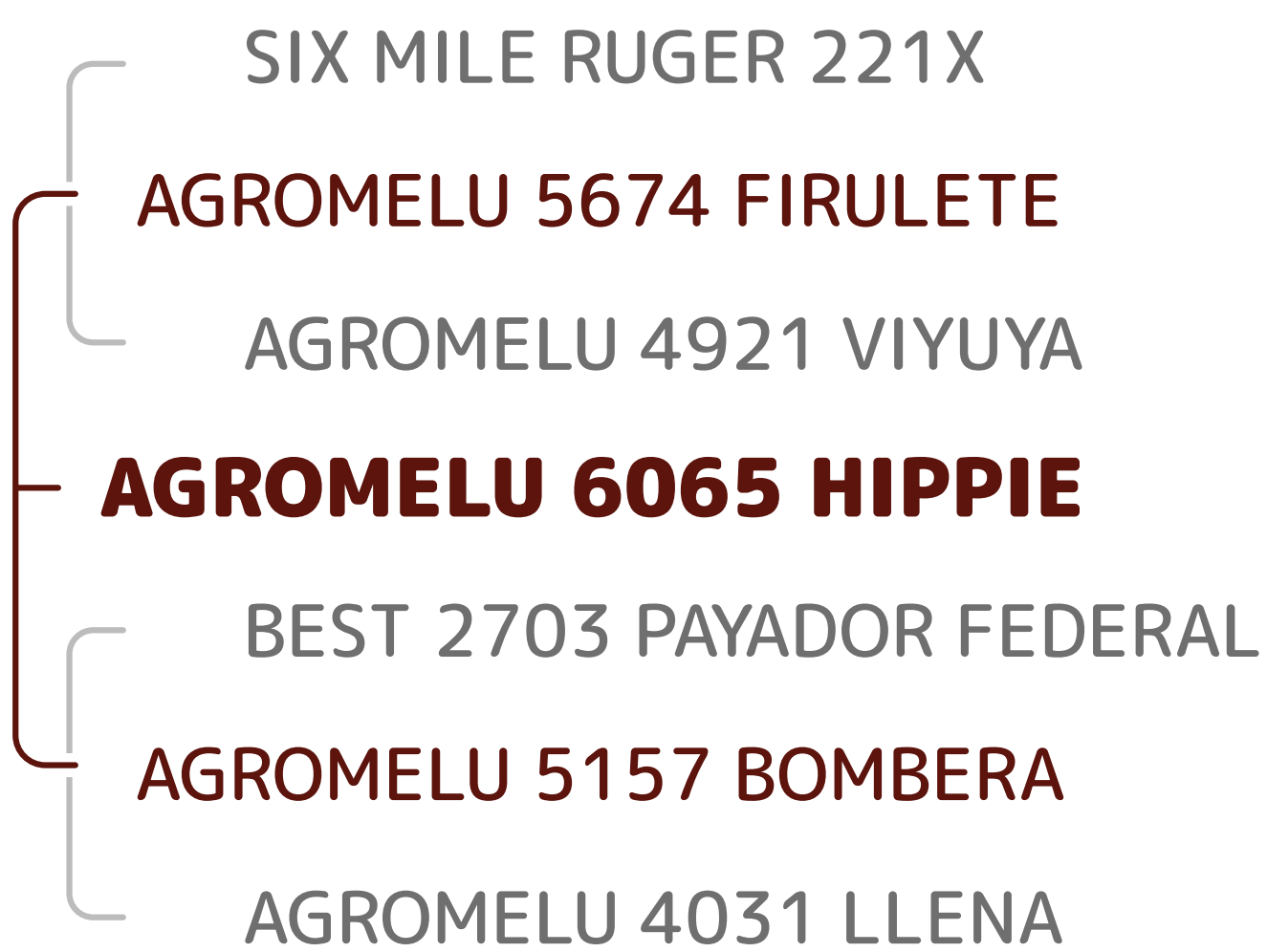


CORRAL 7-A

RP 6065

[LINK A VIDEO](#)

PEDIGREE



HBA:	867.973
FN:	15/08/2020
PN:	42 kg.
PA:	315 kg.
F. SERV:	-
TIPO:	-
TORO:	-
FPP:	-

DATOS DE PRODUCCIÓN

DESTETE			POST-DESTETE		
P. Aj	G.D.	I.C.	P. Aj	G.D.	I.C.
269,8	1,061	116,0	---	---	---



Firulete, su padre.

EPD'S CRÍAS

	Crías	PN	Dt	P.Dt	Lch	CE
Propio	---	---	---	---	---	---
Padre	6	1,10	8,8	24,0	1,0	1,7
Madre	3	0,60	17,6	43,4	(0,3)	---
TOP	---	---	---	---	---	---



RP 5157 Bombona, su madre.



CORRAL 7-B

RP 6075

[LINK A VIDEO](#)

PEDIGREE



HBA:	867.977
FN:	22/08/2020
PN:	37 kg.
PA:	290 kg.
F. SERV:	-
TIPO:	-
TORO:	-
FPP:	-

DATOS DE PRODUCCIÓN

DESTETE			POST-DESTETE		
P. Aj	G.D.	I.C.	P. Aj	G.D.	I.C.
252,8	1,018	108,6	---	---	---



Forrado, su padre.

EPD'S CRÍAS

	Crías	PN	Dt	P.Dt	Lch	CE
Propio	---	---	---	---	---	---
Padre	4	1,10	13,3	28,6	0,7	1,2
Madre	3	(1,1)	2,2	(0,8)	4,0	1,0
TOP	---	---	---	---	---	---



RP 4745 Tanga, su madre.



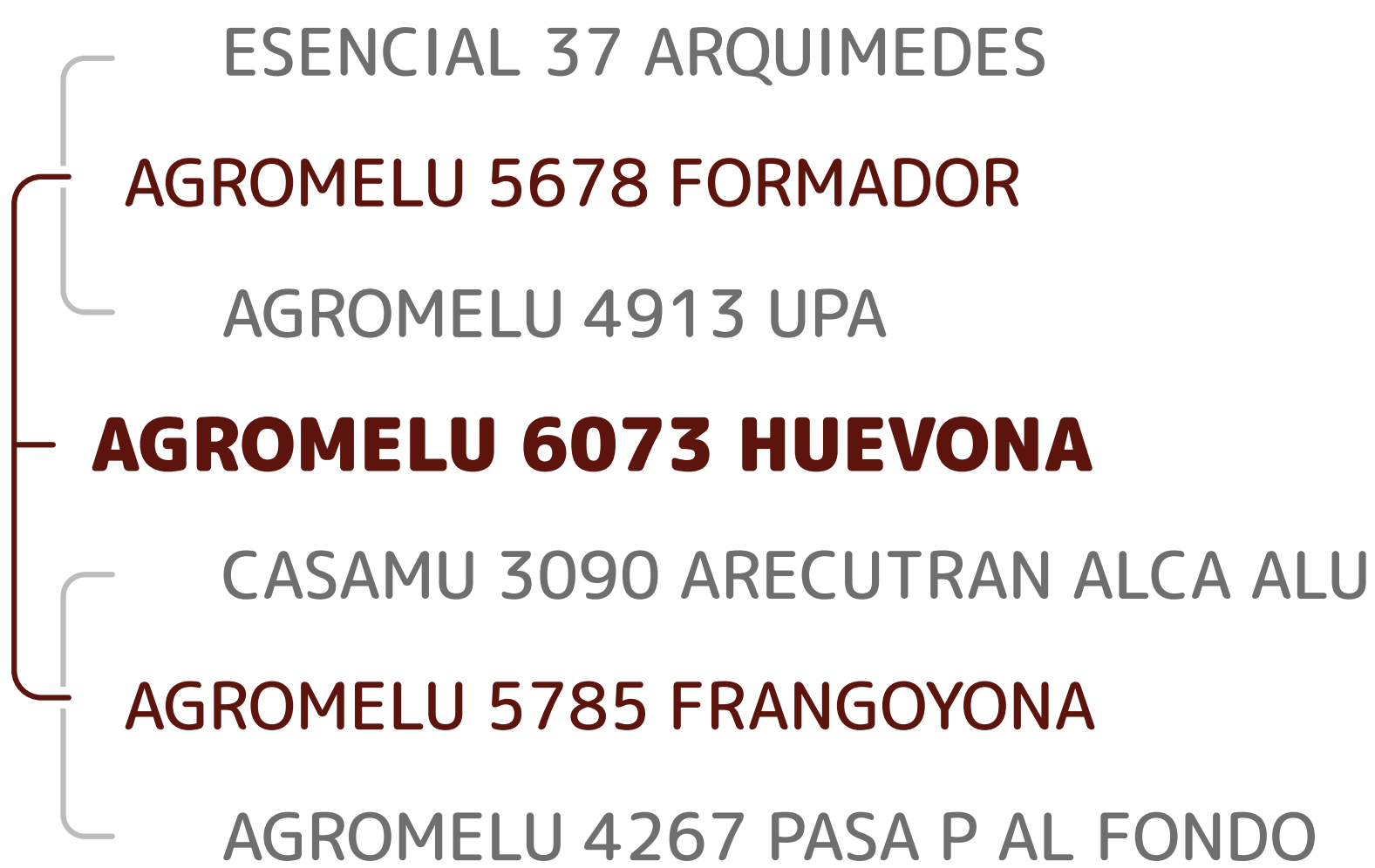
© Daniel Sempe

CORRAL 8-A

RP 6073

 LINK A VIDEO

PEDIGREE



HBA:	867.977
FN:	22/08/2020
PN:	37 kg.
PA:	290 kg.
F. SERV:	-
TIPO:	-
TORO:	-
FPP:	-

DATOS DE PRODUCCIÓN

DESTETE			POST-DESTETE		
P. Aj	G.D.	I.C.	P. Aj	G.D.	I.C.
251,2	1,034	113,2	---	---	---



Formador, su padre.

EPD'S CRÍAS

	Crías	PN	Dt	P.Dt	Lch	CE
Propio	---	---	---	---	---	---
Padre	30	(0,9)	5,4	11,7	(0,4)	1,2
Madre	1	0,30	10,1	27,5	(1,1)	---
TOP	---	---	---	---	---	---



RP 5785 Frangoyona, su madre.

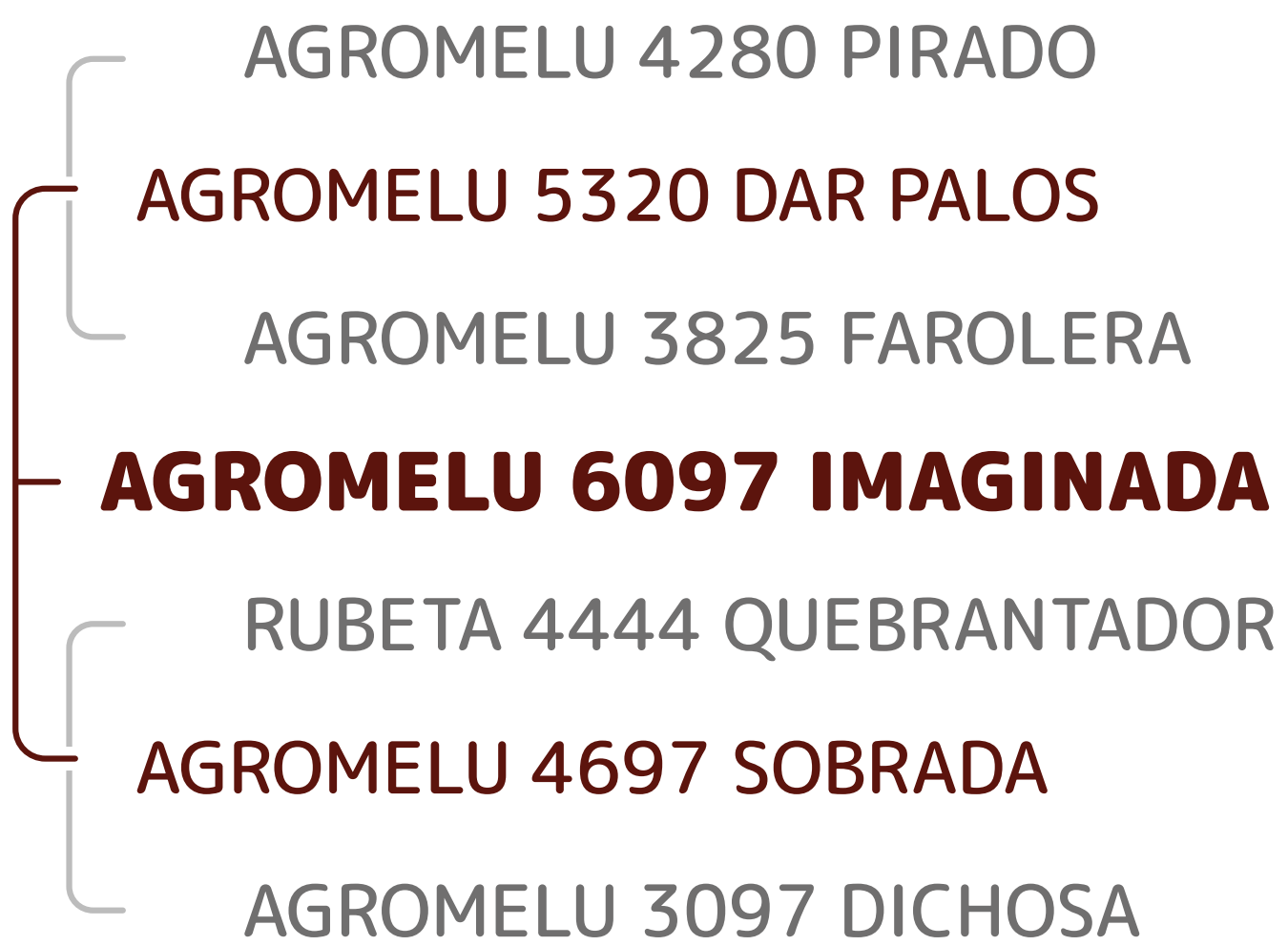


CORRAL 8-B

RP 6097

[LINK A VIDEO](#)

PEDIGREE



HBA:	867.988
FN:	21/09/2020
PN:	37 kg.
PA:	280 kg.
F. SERV:	-
TIPO:	-
TORO:	-
FPP:	-

DATOS DE PRODUCCIÓN

DESTETE			POST-DESTETE		
P. Aj	G.D.	I.C.	P. Aj	G.D.	I.C.
248,1	1,005	106,6	---	---	---



Dar Palo, su padre.

EPD'S CRÍAS

	Crías	PN	Dt	P.Dt	Lch	CE
Propio	---	---	---	---	---	---
Padre	4	1,10	13,3	28,6	0,7	1,2
Madre	3	(1,1)	2,2	(0,8)	4,0	1,0
TOP	---	---	---	---	---	---



RP 4745 Sobrada, su madre.

AGROMELU



TERNERA MAYOR PP



RP 5967

LINK A VIDEO



Pingo, su padre.



RP 5647, su madre.

AGROMELU 5967 GOLOSA

AGROMELU 4318 PINGO
AGROMELU 5606 FATO
 AGROMELU 4205 PALETILLA

AGROMELU 5088 ACHACADO
AGROMELU 5647 COWBOY ACHACADA
 AGROMELU 5097 ALELUYA

HBA	FN	PN	PA	CE	F. SERV	TIPO	TORO	FPP
863.275	10/12/2019	30 kg.	420 kg.	4,0	-	-	-	-

EPD'S CRÍAS

DATOS DE PRODUCCIÓN

	Crías	PN	Dt	P.Dt	Lch	CE	P. Aj	G.D.	I.C.	P. Aj	G.D.	I.C.
Propio	---	(0,1)	7,0	---	4,2	---	252,7	1,061	103,5	387,9	0,563	98,1
Padre	6	(0,7)	5,4	11,4	3,7	1,0	DESTETE		POST-DESTETE			
Madre	1	0,20	3,8	---	4,6	---						
TOP	90%	10%	10%	80%	---							



RP 5975

LINK A VIDEO



Angurria, su padre.



RP 2903 Canchera, su madre.

AGROMELU 5975 GOMERA

AGROMELU 3288 FALTA ENVIDO
AGROMELU 5108 ANGURRIA
 AGROMELU 4177 NUTRIA

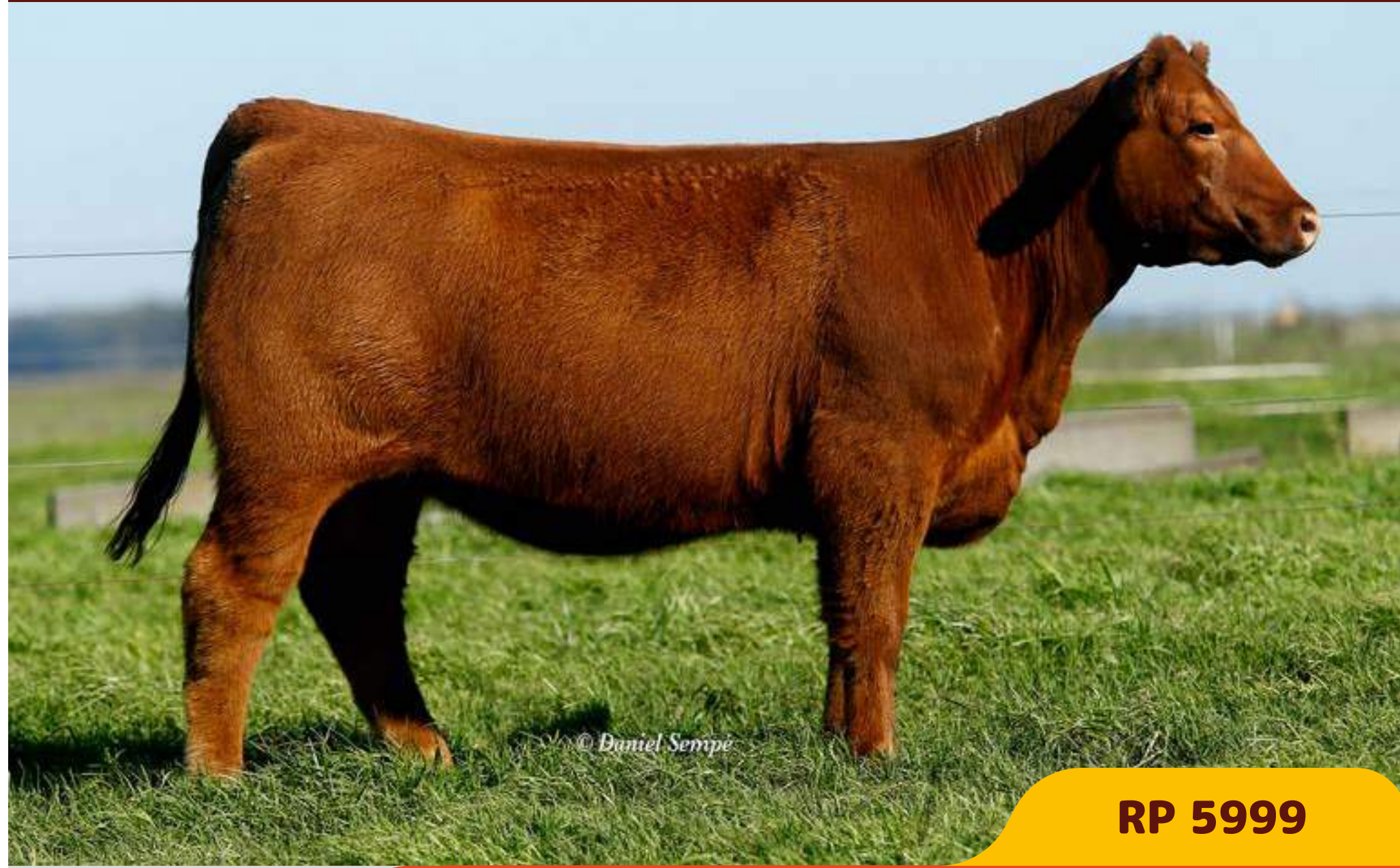
AGROMELU 2494 IMPACTO
AGROMELU 2903 CANCHERA
 AGROMELU 2213 CHACARERA

HBA	FN	PN	PA	CE	F. SERV	TIPO	TORO	FPP
863.228	10/01/2020	31 kg.	370 kg.	4,0	-	-	-	-

EPD'S CRÍAS

DATOS DE PRODUCCIÓN

	Crías	PN	Dt	P.Dt	Lch	CE	P. Aj	G.D.	I.C.	P. Aj	G.D.	I.C.
Propio	---	---	---	---	---	--	177,7	0,699	93,4	291,7	0,735	110,1
Padre	15	0,20	13,3	39,3	2,5	2,0	DESTETE		POST-DESTETE			
Madre	57	(0,4)	3,9	0,9	(4,6)	0,8						
TOP	---	---	---	---	---							



RP 5999

LINK A VIDEO



Guitarrero, su padre.



RP 4267 Pasa pal Fondo, su madre.

AGROMELU 5999 GRINGA

TRES MARIAS 6241 PAYADOR
TRES MARIAS 9823 GUITARRERO
 TRES MARIAS 8898 MULBERRY 8296

AGROMELU 3108 CRUZ DIABLO
AGROMELU 4267 PASA P AL FONDO
 AGROMELU 2865 CEBADA

HBA	FN	PN	PA	CE	F. SERV	TIPO	TORO	FPP
863.406	12/01/2020	28 kg.	370 kg.	4,0	-	-	-	-

EPD'S CRÍAS

DATOS DE PRODUCCIÓN

	Crías	PN	Dt	P.Dt	Lch	CE	P. Aj	G.D.	I.C.	P. Aj	G.D.	I.C.
Propio	---	---	---	---	---	---	174,2	0,696	91,6	293,9	0,772	110,9
Padre	223	0,30	6,5	15,6	0,2	0,9	DESTETE			POST-DESTETE		
Madre	20	0,60	5,6	11,2	(2,2)	1,6						
TOP	---	---	---	---	---	---						



RP 6003

LINK A VIDEO



Angurria, su padre.



RP 3999 La Pesada, su madre.

AGROMELU 6003 GRONCHA

AGROMELU 3288 FALTA ENVIDO
AGROMELU 5108 ANGURRIA
 AGROMELU 4177 NUTRIA

GUSTI 288 REVOLUT SPACE 5586
AGROMELU 3999 LA PESADA
 AGROMELU 2323 LARKABA MARIAS

HBA	FN	PN	PA	CE	F. SERV	TIPO	TORO	FPP
863.233	12/01/2020	37 kg.	360 kg.	4,0	-	-	-	-

EPD'S CRÍAS

DATOS DE PRODUCCIÓN

	Crías	PN	Dt	P.Dt	Lch	CE	P. Aj	G.D.	I.C.	P. Aj	G.D.	I.C.
Propio	---	---	---	---	---	--	175,6	0,660	92,3	278,2	0,662	105,0
Padre	15	0,20	13,3	39,3	2,5	2,0	DESTETE			POST-DESTETE		
Madre	19	0,60	5,7	10,2	2,3	0,7						
TOP	---	---	---	---	---	---						



Angurria, su padre.



RP 4913 Upa, su madre.

AGROMELU 6005 GROSSA

AGROMELU 3288 FALTA ENVIDO
AGROMELU 5108 ANGURRIA
 AGROMELU 4177 NUTRIA

AGROMELU 2494 IMPACTO
AGROMELU 4913 UPA-T/E-
 AGROMELU 3861 FORRADA-T/E-

HBA	FN	PN	PA	CE	F. SERV	TIPO	TORO	FPP
863.299	12/01/2020	37 kg.	355 kg.	4,0	-	-	-	-

	EPD'S CRÍAS						DATOS DE PRODUCCIÓN					
	Crías	PN	Dt	P.Dt	Lch	CE	P. Aj	G.D.	I.C.	P. Aj	G.D.	I.C.
Propio	---	---	---	---	---	---	192,9	0,733	101,4	278,4	0,551	105,1
Padre	15	0,20	13,3	39,3	2,5	2,0	DESTETE			POST-DESTETE		
Madre	14	(0,6)	9,8	24,9	(1,1)	1,5						
TOP	---	---	---	---	---	---						



Angurria, su padre.



RP 2903 Canchera, su madre.

AGROMELU 6011 GUAGUA

AGROMELU 3288 FALTA ENVIDO
AGROMELU 5108 ANGURRIA
 AGROMELU 4177 NUTRIA

AGROMELU 2494 IMPACTO
AGROMELU 2903 CANCHERA
 AGROMELU 2213 CHACARERA

HBA	FN	PN	PA	F. SERV	TIPO	TORO	FPP
863.299	12/01/2020	37 kg.	355 kg.	-	-	-	-

	EPD'S CRÍAS						DATOS DE PRODUCCIÓN					
	Crías	PN	Dt	P.Dt	Lch	CE	P. Aj	G.D.	I.C.	P. Aj	G.D.	I.C.
Propio	---	---	---	---	---	--	185,6	0,679	97,5	288,1	0,662	108,7
Padre	15	0,20	13,3	39,3	2,5	2,0	DESTETE			POST-DESTETE		
Madre	57	(0,4)	3,9	0,9	(4,6)	0,8						
TOP	---	---	---	---	---	---						



Angurria, su padre.



RP 3999 La Pesada, su madre.

AGROMELU 6013 GUAINA

AGROMELU 3288 FALTA ENVIDO

GUSTI 288 REVOLUT SPACE 5586

AGROMELU 5108 ANGURRIA

AGROMELU 3999 LA PESADA

AGROMELU 4177 NUTRIA

AGROMELU 2323 LARKABA MARIAS

HBA	FN	PN	PA	F. SERV	TIPO	TORO	FPP
863.237	14/01/2020	34 kg.	370 kg.	-	-	-	-

EPD'S CRÍAS

DATOS DE PRODUCCIÓN

	Crías	PN	Dt	P.Dt	Lch	CE	P. Aj	G.D.	I.C.	P. Aj	G.D.	I.C.
Propio	---	---	---	---	---	---	184,9	0,718	97,2	287,4	0,662	108,5
Padre	15	0,20	13,3	39,3	2,5	2,0	DESTETE			POST-DESTETE		
Madre	19	0,60	5,7	10,2	2,3	0,7						
TOP	---	---	---	---	---	---						



Baqueano, su padre.



RP 5095 Almirada, su madre.

AGROMELU 6031 GUERRERA

AGROMELU 4510 PITUCO

TRANQUERAS 289 BRIG BRUTAL

AGROMELU 5006 BAQUIANO

AGROMELU 5095 ALMIRADA

AGROMELU 4201 PAJARILLA

AGROMELU 2815 BOLEADA

HBA	FN	PN	PA	F. SERV	TIPO	TORO	FPP
865.687	16/02/2020	31 kg.	380 kg.	-	-	-	-

EPD'S CRÍAS

DATOS DE PRODUCCIÓN

	Crías	PN	Dt	P.Dt	Lch	CE	P. Aj	G.D.	I.C.	P. Aj	G.D.	I.C.
Propio	---	---	---	---	---	--	213,3	0,868	112,1	304,4	0,588	114,9
Padre	40	0,10	12,4	22,2	(0,2)	1,1	DESTETE			POST-DESTETE		
Madre	3	(0,1)	8,1	26,4	2,0	1,7						
TOP	---	---	---	---	---	---						



RP 6045

LINK A VIDEO



baqueano, su padre.



RP 4933 Vichadora, su madre.

AGROMELU 6045 GURRUMINA

AGROMELU 4510 PITUCO
AGROMELU 5006 BAQUIANO
 AGROMELU 4201 PAJARILLA

AGROMELU 4392 PICHICATERO
AGROMELU 4933 VICHADORA
 AGROMELU 3885 FRANCACHONA

HBA	FN	PN	PA	F. SERV	TIPO	TORO	FPP
869.499	27/02/2020	35 kg.	365 kg.	-	-	-	-

	EPD'S CRÍAS						DATOS DE PRODUCCIÓN					
	Crías	PN	Dt	P.Dt	Lch	CE	P. Aj	G.D.	I.C.	P. Aj	G.D.	I.C.
Propio	---	---	---	---	---	---	181,2	0,687	95,2	300,8	0,772	113,5
Padre	40	0,10	12,4	22,2	(0,2)	1,1	DESTETE			POST-DESTETE		
Madre	7	0,30	5,8	11,3	(2,2)	0,6						
TOP	---	---	---	---	---	---						



RP 6039

LINK A VIDEO



Baqueano, su padre.



RP 5095 Almirada, su madre.

AGROMELU 6039 GUITA

AGROMELU 4510 PITUCO
AGROMELU 5006 BAQUIANO
 AGROMELU 4201 PAJARILLA

TRANQUERAS 289 BRIG BRUTAL
AGROMELU 5095 ALMIRADA
 AGROMELU 2815 BOLEADA

HBA	FN	PN	PA	F. SERV	TIPO	TORO	FPP
865.689	23/02/2020	37 kg.	360 kg.	-	-	-	-

	EPD'S CRÍAS						DATOS DE PRODUCCIÓN					
	Crías	PN	Dt	P.Dt	Lch	CE	P. Aj	G.D.	I.C.	P. Aj	G.D.	I.C.
Propio	---	---	---	---	---	--	198,9	0,771	104,5	312,8	0,735	118,1
Padre	40	0,10	12,4	22,2	(0,2)	1,1	DESTETE			POST-DESTETE		
Madre	3	(0,1)	8,1	26,4	2,0	1,7						
TOP	---	---	---	---	---	---						

AGROMELU

CABANA AGROMELU



Martín F. Lizaso

02314 - 15 511549

martinfacundo@lizado.net

Marcos Achaval

011 - 15 4477 8347

marcosjachaval@gmail.com

Campos y Ganados S.A.

011 - 4687 6341

carolinaoliver@cygsa.com.ar

Milagros Lizaso

02314 -15 511860

mililizado@gmail.com

Facundo Lizaso

011 - 15 3014 8718

lizasofacundo@gmail.com

Carola Ballester

02314 - 15 511 843

lotalizado@gmail.com